



Fungují venkovské periferie jako mechanismy sociální exkluze?

„Jak se žije v Díře u Hanušovic“



Josef Bernard
Martin Šimon

Cíle prezentace

- Empiricky prověřit tezi, že „periferie jsou mechanismem sociální exkluze“
 - ? Existují horizontální, prostorové dimenze sociálního vyloučení, resp. znevýhodnění?
 - ? Jsou lidé v chudých a periferních regionech znevýhodnění?

Teoretický kontext

- Rezidenční kontext jako znevýhodňující prostředí
 - Mikrostudie (bydlení, sousedství)
 - Makrostudie (státy, globální periferie)
 - *Mezzostudie (regiony, lokality)*
- Lokální struktury příležitostí (Galster)
 - Mechanismy umožňující zvládat jednotlivé životní situace
 - » Trhy práce
 - » Služby
 - » Sociální prostředí, sítě

3

Teoretický kontext

- Běžná optika sociálního znevýhodnění – vertikální: znevýhodnění vyplývá ze socioekonomické struktury
 - » Materiální deprivace, chudoba, kvalita práce, nezaměstnanost, ...
- Rezidenční znevýhodnění pokrývá širší aspekty: týká se různých zdrojů
 - Dosažitelnost a kvalita práce
 - Dostupnost a kvalita služeb (zdravotnictví, školy, obchody...)
 - Sociální podpora
 - Bezpečí
 - ...

4

Teoretický kontext

Naše konceptualizace znevýhodnění

- Jednotlivé životní situace, jejichž zvládnání je pro jedince (domácnost) výrazně náročnější, než je ve společnosti obvyklé
 - Neočekávané finanční výdaje
 - Hledání práce
 - Návštěva lékaře
 - Věnovat se činnostem, které člověka baví
 - Setkávání s přáteli

5

Empirické cíle

- Vymezit potenciálně znevýhodňující venkovské rezidenční lokality
- Prozkoumat, v jakých oblastech a jak silně jsou obyvatelé těchto lokalit znevýhodnění
 - Dotazníkové šetření
 - n=2466
 - 4 strata – periferní venkov, průměrný venkov, rozvojový venkov, urbanizované území

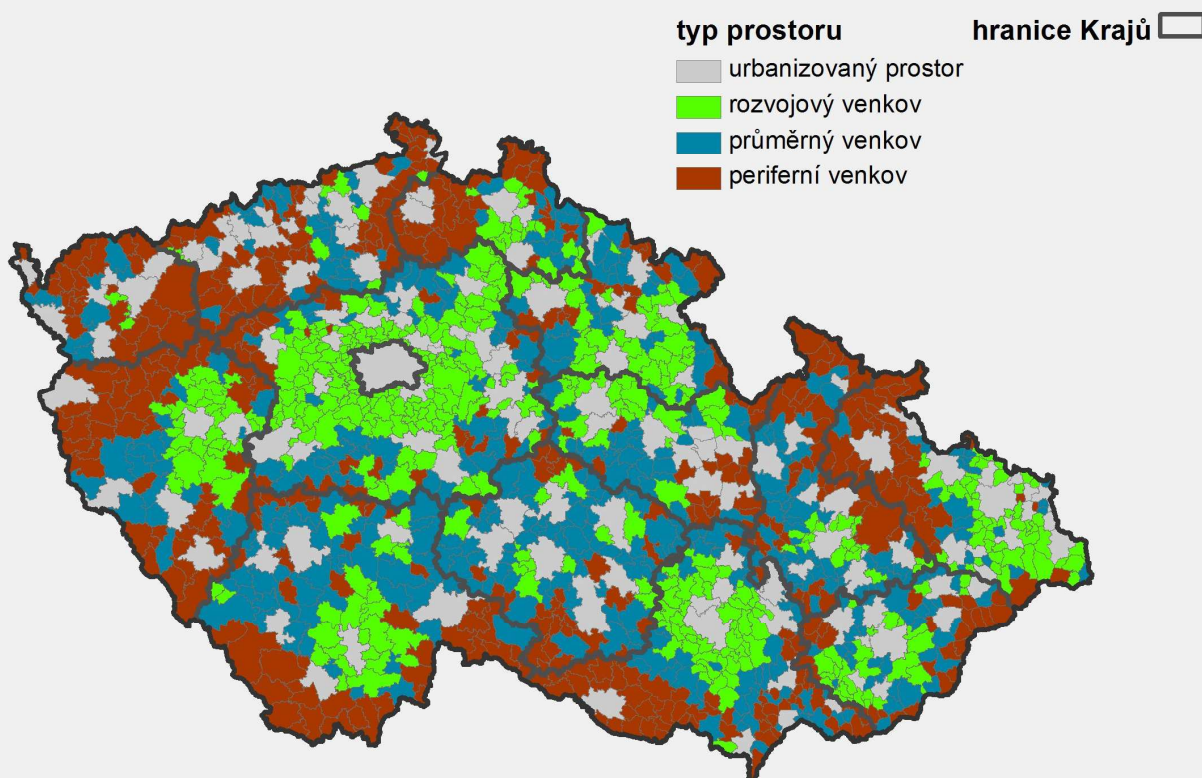
6

Vymezení problémových venkovských lokalit

- Existence dvou typů problémových regionů
 - periferie s vysokou mírou nezaměstnanosti a deprivace
 - periferie s nízkokvalifikovanou prací a sníženou životní úrovní
 - (Bernard, Šimon: Sociologický časopis 2017)
- Pro účely analýzy vymezujeme jeden typ periferního venkovského území:

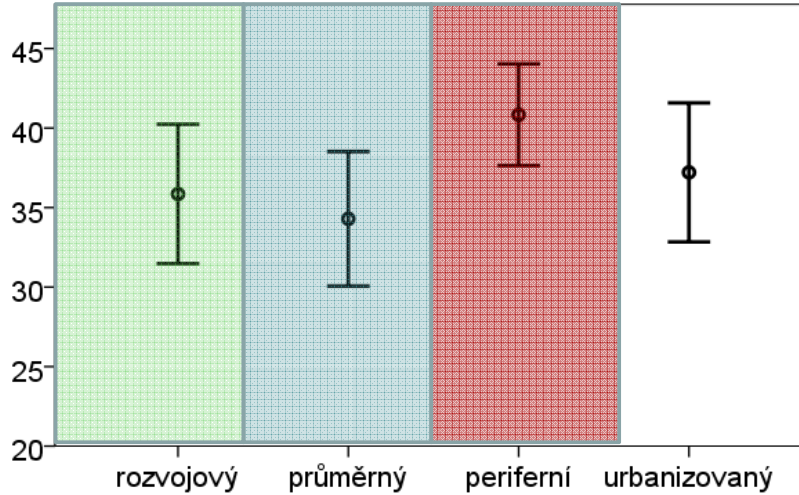
- S nízkou vzdělanostní strukturou
- Problémy na trhu práce
- Sníženou životní úrovní
- Problematickými vzdělávacími drahami
- Vyšším významem zemědělství

	PCA skór
podíl specialistů ve věku 25-50	-,912
průměrná mzda	-,869
podíl osob s maturitou překvalifikovaných	,808
nezaměstnanost	,787
podíl osob s max zš ve věku 25-50	,679
podíl ekonomicky aktivních v zemědělství	,553
lidé ve věku 17-18 mimo vzdělávací systém	,489
domácnosti s příspěvkem na bydlení	,303



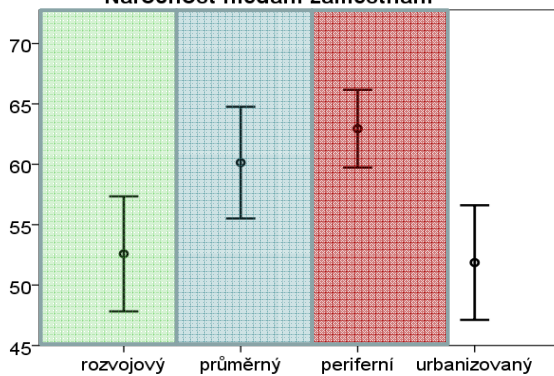
Deskripce znevýhodnění

Domácnost by měla problém zaplatit jednorázově 9600 Kč

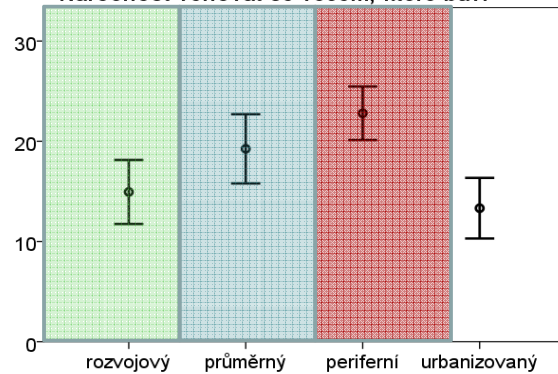


Deskripce znevýhodnění

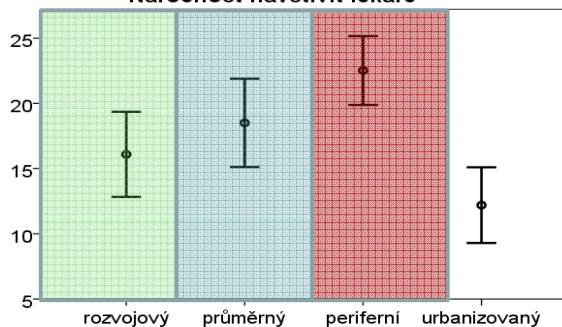
Náročnost hledání zaměstnání



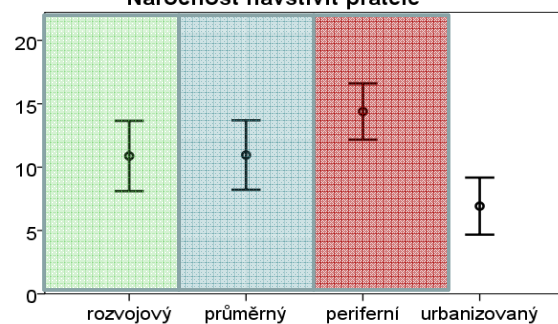
Náročnost věnovat se věcem, které baví



Náročnost navštívit lékaře



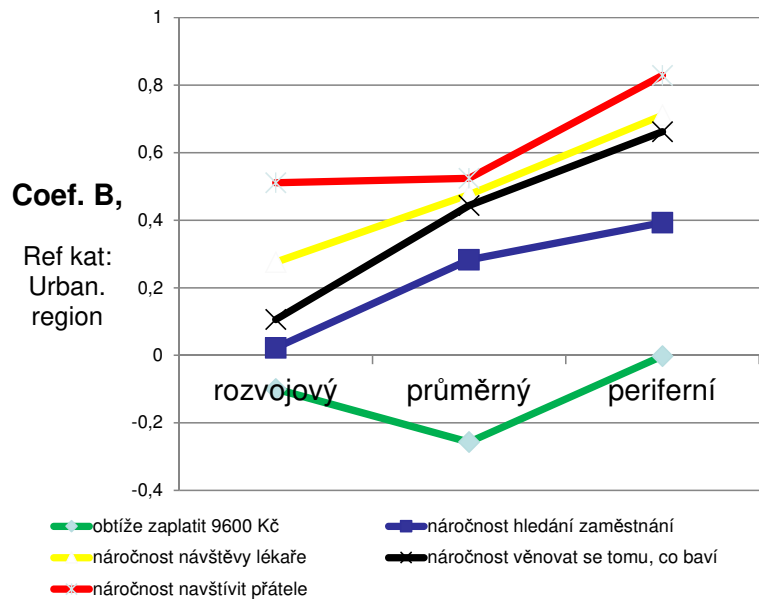
Náročnost navštívit přátele



Při kontrole na proměnné na úrovni individua a domácnosti

Logistická regrese pro jednotlivé závislé proměnné

- Kontrolováno pro:
 - Vzdělání
 - Pohlaví
 - Věk
 - Děti v domácnosti



11

Shrnutí

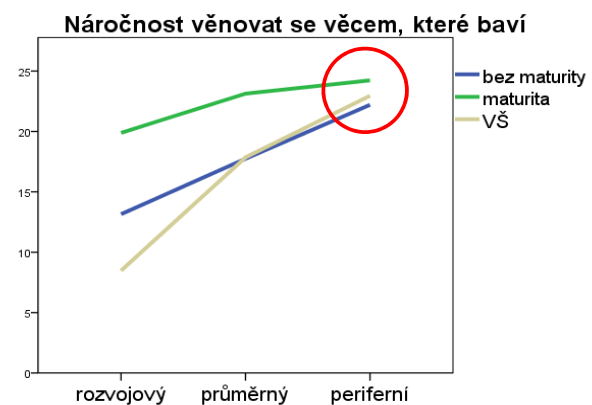
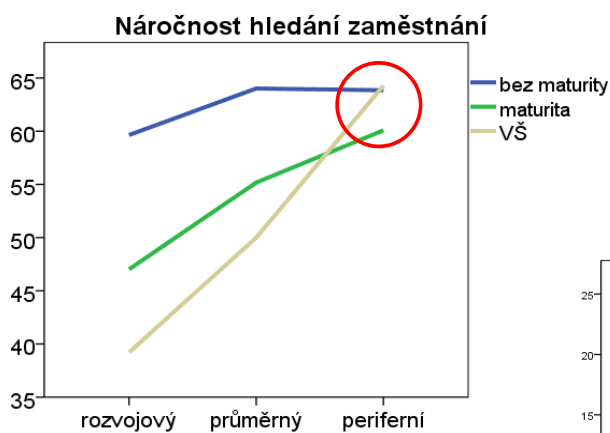
- Pro periferní venkov **nejsou typické koncentrace domácností s vysokou mírou materiální deprivace a sociálního vyloučení**
- Jejich obyvatelé nicméně jsou **postiženi širokým spektrem znevýhodnění** v oblasti trhu práce, dostupnosti služeb, příležitostí k trávení volného času.
- **Perifernost** rezidenční lokality je relativně slabý prediktor znevýhodnění, ale **působí konzistentněji** než vzdělání, věk, pohlaví, složení domácnosti.
- **Horizontální, prostorově podmíněné znevýhodnění, je relevantní pojem** s výraznými společenskými dopady

Děkuji Vám za pozornost

josef.bernard@soc.cas.cz



Periferie jako snížení příležitostí pro vyvolené?



Teoretický kontext

- Problémy konceptu lokálních struktur příležitostí
 - Výrazná různorodost aspirací na využívání různých příležitostí
 - Rezidenční selektivita – lidé si vybírají vhodnou lokalitu
 - Značná nezávislost na lokalitě - substituování mobilitou