



# DIMENZIONALITA PŘINÁLEŽENÍ K MÍSTU V RURÁLNÍM KONTEXTU

(ENVIRONMENTÁLNÍ ASPEKTY KVALITY ŽIVOTA  
GENERACÍ 60PLUS NA ČESKÉM VENKOVĚ)

Lucie Vidovičová  
ÚPS FSS MU Brno



## CÍLE DÍLČÍ STUDIE

- Využít explorační faktorovou analýzu k identifikaci faktorové struktury přináležení k místu pro starší respondenty v ČR;
- Vyhledat vztahy mezi faktorovou strukturou/indexem a dalšími indikátory pozitivního afektu spojeného s místem a obecnou kvalitou života, vč. jejích socdemografických determinant;
- Přispět k diskusi o QoL starších osob v kontextu různých typů rurálních sídel.

# PŘINÁLEŽITOST K MÍSTU (PLACE ATTACHMENT)

- Lidé + místo = klíčový element v QoL (Rowles 1988; ....)
- PkM = „Pozitivní spojení / emocionální vazba mezi osobou a určitým místem“ (Williams & Vaske 2003: 831; Winterton, Warburn, 2015:132)
- Vychází z psychologického konceptu základní lidské potřeby bezpečí (Chen, Dwyer, Firth, 2014)
- Vícedimenzionální konstrukt (např. place identity; place affect; place social bonding & place dependence (cf. Ramkissoon, Graham Smith, & Weiler (2013))
- Snižování akčního radiusu se zvyšováním věku a/nebo rostoucí disabilitou a křehkostí (Vidovičová, Petrová Kafková 2015) zvyšuje zájem o PkM

**Table 1.** Dimensions of the conceptualisations of the components of place attachment.

Literature	Components of place attachment				
	physical	social or cultural	psychological/ personal	temporal	
<ul style="list-style-type: none"> <li>• Fyzické:           <ul style="list-style-type: none"> <li>• Zakořenění</li> <li>• Závislost na místě</li> <li>• Prostředí, příroda</li> <li>• Estetika</li> </ul> </li> </ul>	Relph (1976)	Physical setting	Activities	Meaning	-
	Canter (1977)	Physical attributes	Actions	Conceptions	-
	Rowles (1980, 1981, 1983a, 1983b, 1983c) <sup>a</sup>	Physical insideness	Social insideness	-	Auto-biographical insideness
<ul style="list-style-type: none"> <li>• Sociální nebo kulturní           <ul style="list-style-type: none"> <li>• Aktivita</li> <li>• Zapojení</li> <li>• Vztahy</li> <li>• Integrace</li> <li>• Rodina</li> <li>• Společenství</li> </ul> </li> </ul>	Riger and Lavrakas (1981)	Rootedness	Bonding	-	-
	Taylor et al (1985)	Rootedness	Involvement	-	-
	Sixsmith (1986)	Physical	Social	Personal	-
	Gustafson (2001)	Environment	Others	Self	-
	Hidalgo and Hernández (2001)	Physical	Social	-	-
<ul style="list-style-type: none"> <li>• Psychologické/osobní           <ul style="list-style-type: none"> <li>• Významy</li> <li>• Self</li> <li>• Identita</li> </ul> </li> </ul>	Williams and Vaske (2001)	Place dependence	-	Place identity	-
	Burholt (2006) <sup>a</sup>	Aesthetics; appropriateness of the environment	Social integration; social support	Personal and emotional well-being	Historical
<ul style="list-style-type: none"> <li>• Časové           <ul style="list-style-type: none"> <li>• Historie</li> <li>• Autobiografie</li> </ul> </li> </ul>	Brehm et al (2006)	Environment	Social	-	-
	Scannell and Gifford (2010b)	Natural	Civic	-	-
	Raymond et al (2010)	Nature bonding; place dependence	Family bonding; friend bonding	Place identity	-

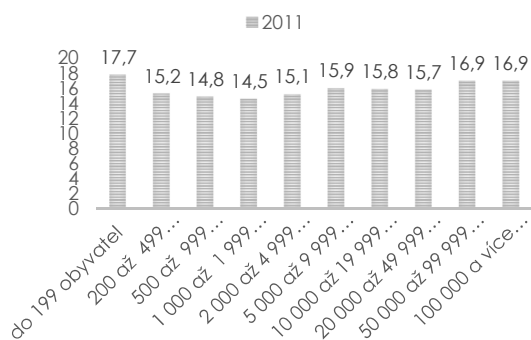
<sup>a</sup> Studies specifically focused on older people and rural areas.

## DIMENZE PŘINÁLEŽITOSTI: KONCEPTUALIZACE KOMPONENT DLE BURHOLT

Burholt, V. (2012). The Dimensionality of 'Place Attachment' for Older People in Rural Areas of South West England and Wales. *Environment and Planning A*, 44(12), 2901–2921.  
<https://doi.org/10.1068/a4543>

- Sociální přináležitost:
  - Známi lidé
  - Zapojení v soc. organizacích
  - Místo religiózní praxe
  - Být poznáván lidmi
  - Děláním věcí pro ostatní
- Odpovídající zdroje v prostředí
  - Přístup ke službám
  - Lidé, kteří pomohou
  - Prostředí se snadnou orientací
- Estetické přináležení
  - Klidné
  - Krásné
  - Prostorné

## RURAL SURVEY



Zdroj: SDLB 2011, ČSÚ.

## • Vybrané aspekty života seniorů v rurálních oblastech ČR

(GA ČR 16-20873S)

- F2F – CAPI – 60plus – N = 1235
- kvótní výběr:
  - věk, pohlaví, vzdělání, NUTS3,
- zohlednění typ rurality dle (Petr, 2015)
- follow-up projektu:  
„Stáří ve městě,  
město v životě seniorů“



## Faktorová struktura, vysvětlená variance a interní reliabilita

KMO = 0,761; Sig p.<0,001; 58 % celkové variance

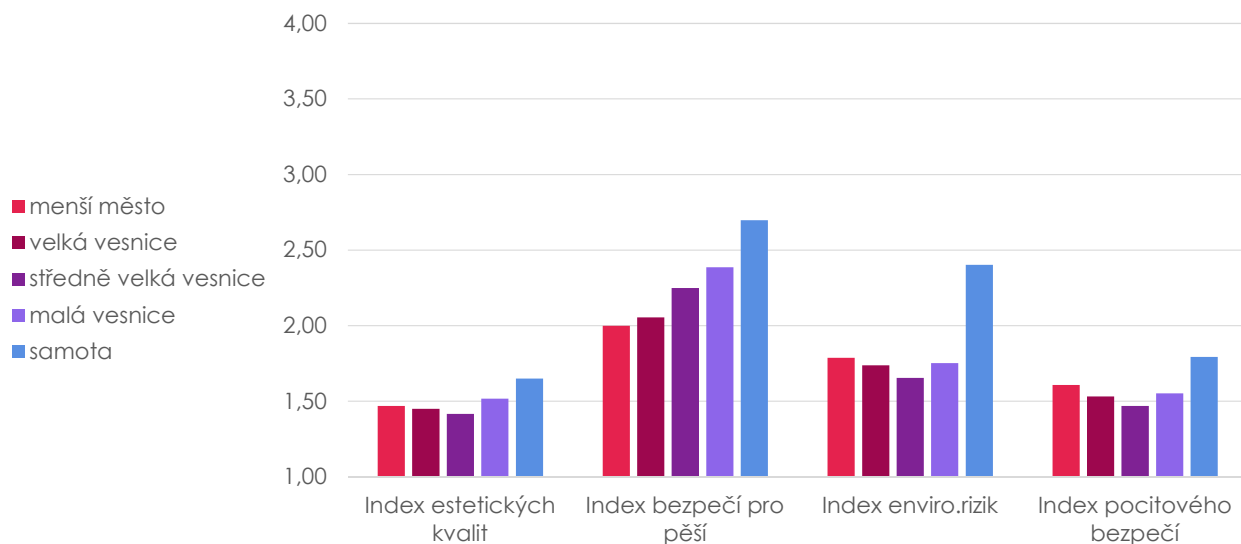
	Faktor			
	Estetické kvality	Bezpečí pro pěší	Environmen- tální rizika	Pocity ohrožení
Q33.f : Naše obec je dobré místo na bydlení.	,778			
Q33.n : Mám naši obec rád(a).	,767			
Q33.d : V obci je dost zeleně	,682			
Q33.p : Domy v naší obci jsou krásně upravené.	,652			
Q42.a : Většina ulic v našem okolí má chodníky pro chodce, které jsou pro starší lidi bezpečné.		,777		
Q42.j : V našich ulicích je dostatek přechodů pro chodce a semaforů, abych mohl/a bezpečně přejít ulici.		,749		
Q33.m : V obci je dost pohodlných laviček, kam se dá sednout.		,675		
Q42.b : V blízkém okolí je několik míst k rekreaci, jako například park, pěší zóna, stezka pro cyklisty, hřiště, a podobně		,601		
Q42.l : Nové domy, které se v okolí postavily, se mi nelíbí, nezapadají sem.			,751	
Q42.u : V zimě se chodníky špatně udržují, takže často musím zůstat „zavřený/á“ doma.			,704	
Q42.g : V okolí je hodně starých a vybydlených domů bez obyvatel.			,595	
Q42.r : V okolí našeho domu jsou herny s automaty a noční bary.			,541	
Q42.d : V okolí mého bydliště je nebezpečné vycházet ven i během dne.				,871
Q42.c : V okolí mého bydliště je dost nebezpečné chodit večer ven.				,836
<b>Procento vysvětlené variance</b>	<b>16,3</b>	<b>16,3</b>	<b>15,5</b>	<b>12,0</b>
<b>Interní reliabilita (Cronbachovo Alfa)</b>	<b>0,73</b>	<b>0,7</b>	<b>0,62</b>	<b>0,76</b>
<b>Průměr škály</b>	<b>1,47</b>	<b>2,23</b>	<b>3,27</b>	<b>3,47</b>

## DIMENZE PŘINÁLEŽITOSTI: RURAL SURVEY

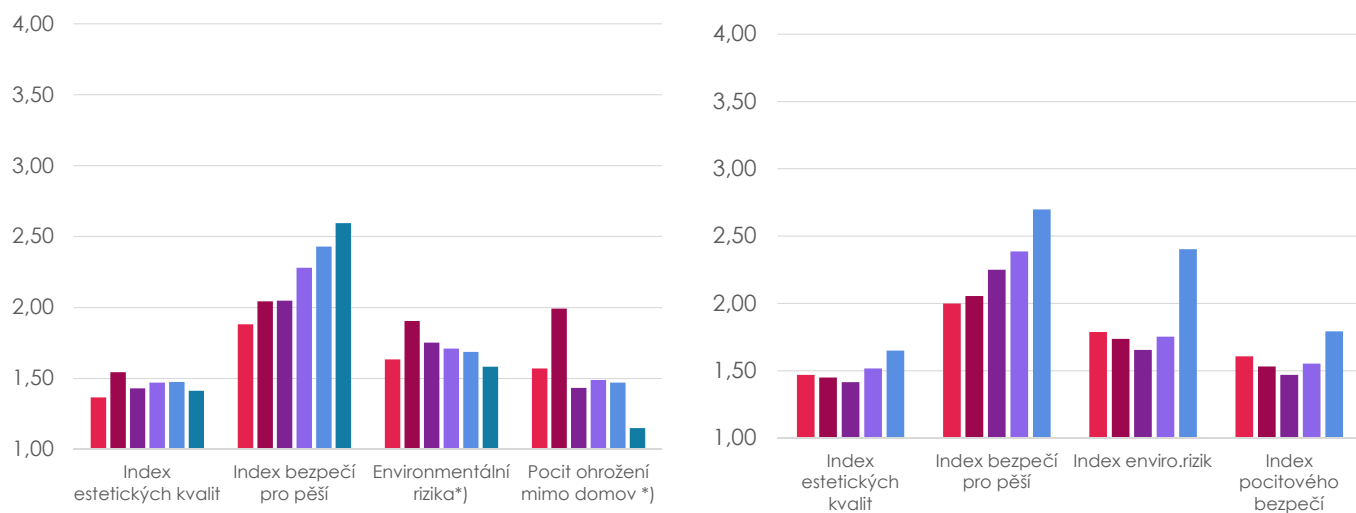
	Index estetických kvalit		
Bezpečí pro pěší	,313**	Bezpečí pro pěší	
Envir. rizika	-,224**	-,033	Envir. rizika
Pocit ohrožení mimo domov	-,159**	,008	,426**

- Estetická kvalita
  - zeleň
  - pozitivní afekt/spokojenost
  - residenční kvality
- Bezpečí pro pěší (pohodlí & bezpečí/walkability)
  - bezpečné chodníky
  - semaforey a přechody
  - pohodlné lavičky
  - rekreační zóny
- Environmentální rizika
  - špatná údržba chodníků
  - sociální patologie
  - esteticky nevyhovující residenční prostředí
  - deteriorace
- Pocity ohrožení mimo domov
  - obavy z pohybu venku ve dne i v noci

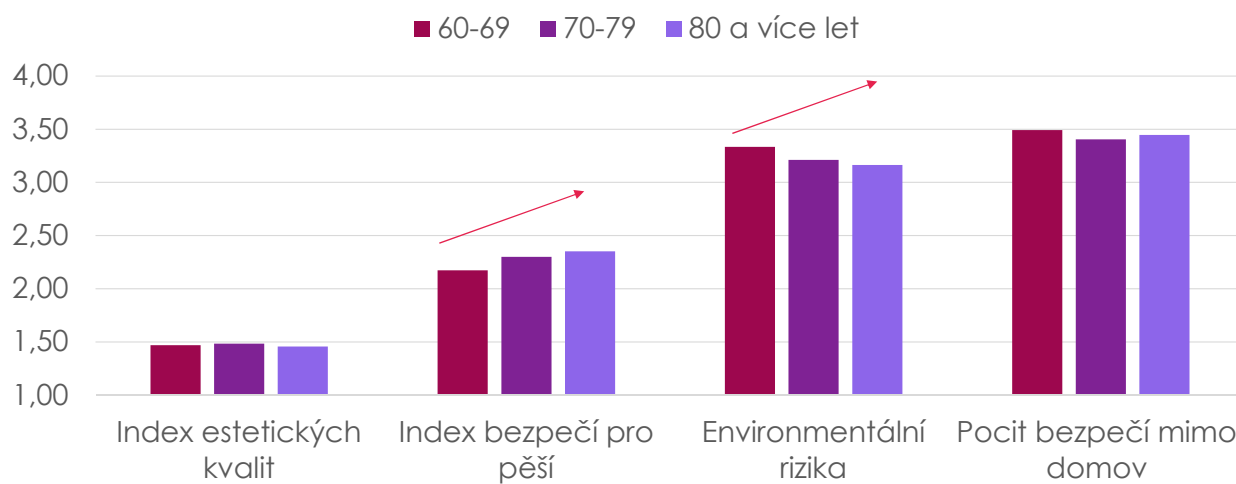
# INDEXY PŘINÁLEŽENÍ K MÍSTU DLE SUBJEKTIVNÍ PERCEPCE MÍSTA



# OBJEKTIVNÍ VS. SUBJEKTIVNÍ POHLED



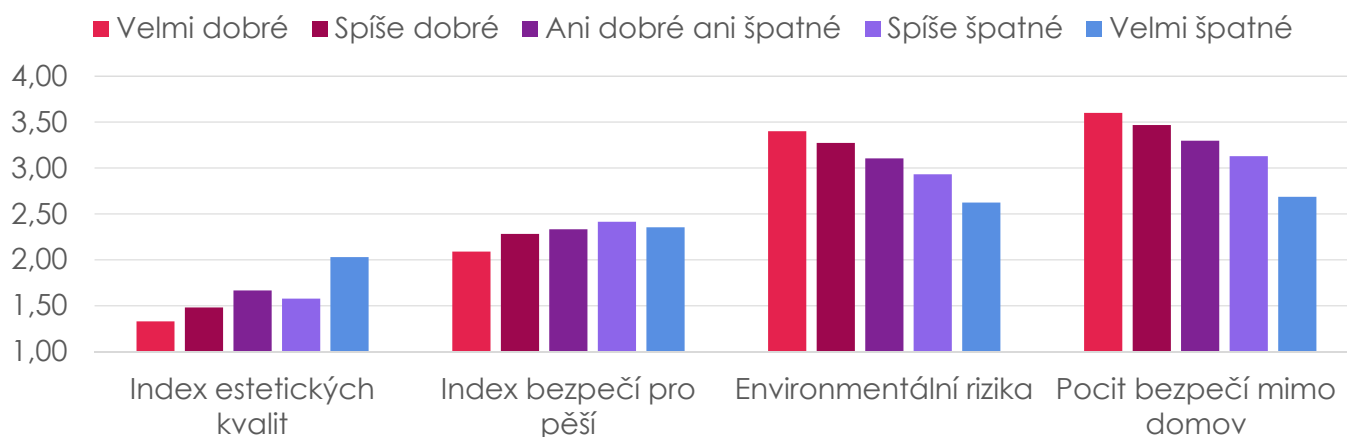
# INDEXY PŘINÁLEŽENÍ K MÍSTU DLE VĚKU RESPONDENTA



†) obrácená škála !

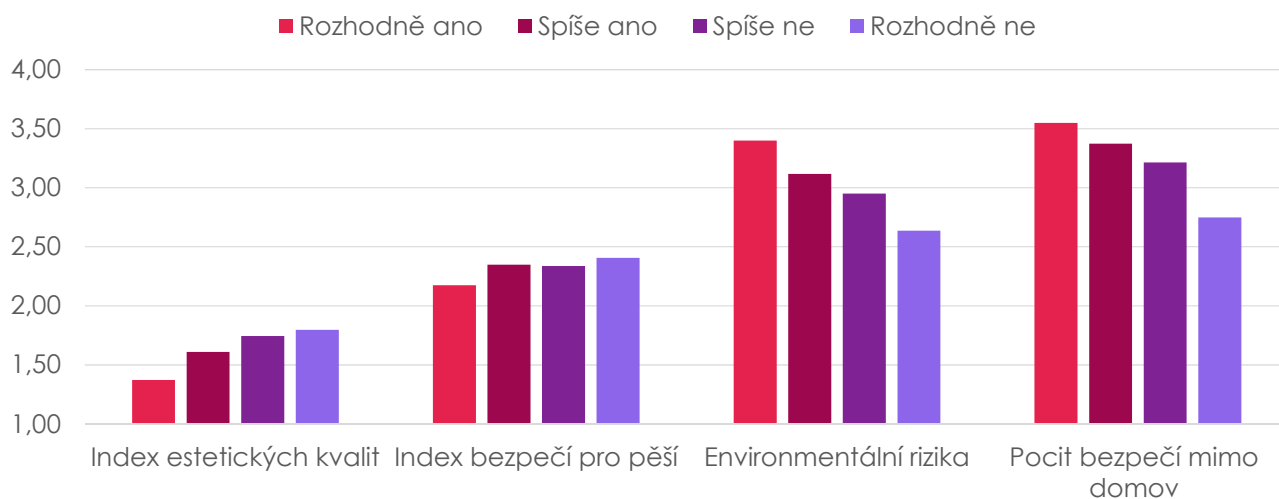
# INDEXY PŘINÁLEŽENÍ K MÍSTU DLE PERCEPCE SOUSEDSKÝCH VZTAHŮ

Hodnocení sousedských vztahů



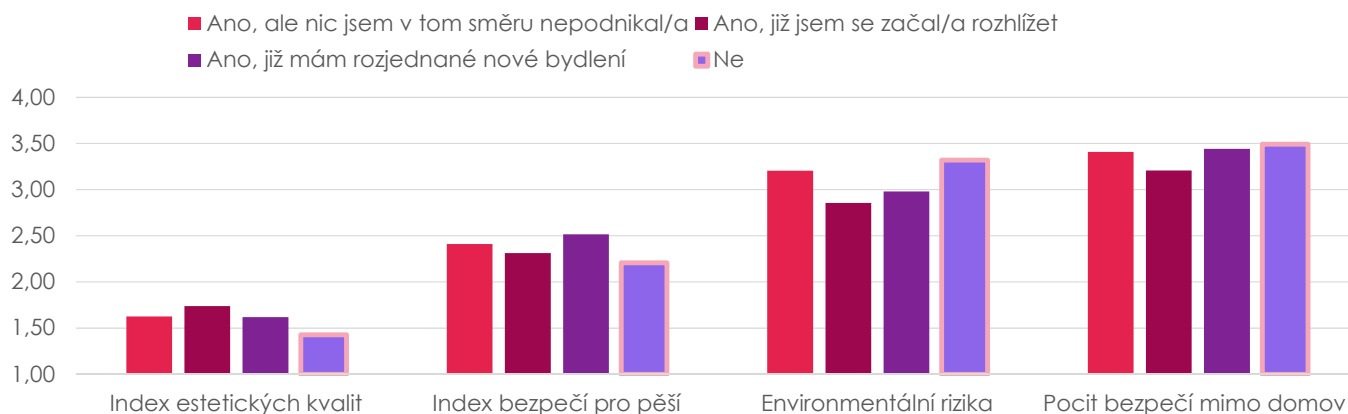
# INDEXY PŘINÁLEŽENÍ K MÍSTU DLE AGEING-IN-PLACE

Strávit zde zbytek života?



# INDEXY PŘINÁLEŽENÍ K MÍSTU DLE STRATEGIÍ PRO BUDOUCÍ STĚHOVÁNÍ

Úvahy o přestěhování?





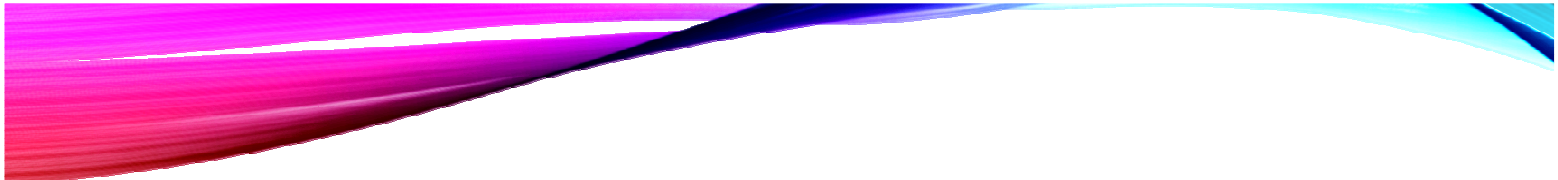
## SHRNUTÍ

- V českém rurálním kontextu fyzická dimenze PkM vykazuje několik souvisejících, ale nikoliv volně zaměnitelných sub-dimenzí (estetika, walkability, enviro.rizika, pocity ohrožení mimo domov).
- Typ/percepce rurality dynamicky ovlivňuje sub-dimenze PkM (index estetických kvalit nevariuje; walkability odráží nedostatečnou infrastrukturu – další možný indikátor významné rurality; enviro.rizika jsou v rurálnějších obcích nižší, atp....).
- Všechny fyzické dimenze PkM jsou asociovány s hodnocením kvality sociálních (sousedských) vztahů; mohou ovlivňovat preferenci k ageing in place a následně potřebu po stěhování.
- S vyšším vzděláním roste *pozitivní* hodnocení (zde neprezentováno); nesledujeme vliv pohlaví (zatím, resp. v této úrovni měření).



DĚKUJI ZA  
POZORNOST!



- 
- Ramkissoon, H., Smith, L. D. G., & Weiler, B. (2013). Testing the dimensionality of place attachment and its relationships with place satisfaction and pro-environmental behaviours : a structural equation modelling approach. *Tourism Management : Research, Policies, Practice*, 36.
  - Chen, N. (Chris), Dwyer, L., & Firth, T. (2014). CONCEPTUALIZATION AND MEASUREMENT OF DIMENSIONALITY OF PLACE ATTACHMENT. [Http://Dx.doi.org/10.3727/108354214X14029467968529](http://Dx.doi.org/10.3727/108354214X14029467968529). Získáno z <https://ir.canterbury.ac.nz/handle/10092/12282>
  - Ramkissoon, H., Graham Smith, L. D., & Weiler, B. (2013). Testing the dimensionality of place attachment and its relationships with place satisfaction and pro-environmental behaviours: A structural equation modelling approach. *Tourism Management*, 36, 552–566. <https://doi.org/10.1016/j.tourman.2012.09.003>
  - Williams, D.R. & Vaske, J.J. (2003). The measurement of Place Attachment: Validity and generalizability of a psychometric approach. *Forest Science*, 49,830-840 [https://www.fs.fed.us/rm/pubs\\_other/rmrs\\_2003\\_williams\\_d001.pdf](https://www.fs.fed.us/rm/pubs_other/rmrs_2003_williams_d001.pdf)