

Zabudnutá metodológia v sociológii náboženstva, alebo nekritická práca so sociologickými dátami.

Miroslav Tížik, PhD.
Sociologický ústav SAV

Výročná konferencia Českej sociologickej spoločnosti, Filozofická fakulta Univerzity Karlovy v Prahe, 1. – 3. 2. 2017
Sekcia D9: Čo zaujíma českú sociológiu náboženstva a koho zaujíma ona?

Prax práce s dátami

1. Absencia jasnej definície religiozity (väčšinou konvenčné alebo laické definovanie)
2. Zovšeobecňovanie na základe jedného výskumu - buď len jedna vlna EVS, len jeden ISSP, len ESS
3. Aj pri časových radoch absencia komparácie metód merania, komparácia rôznych výskumov a výskumných programov – dynamika len ISSP 1998-2008, len EVS 1991-2008 a pod.
4. Absencia metodologickej analýzy merania vo výskumoch typu survey, rovnako aj v sčítaniach (čo vlastne meráme?)
5. Absencia Česko-Slovenských komparácií a analýzy podobností napriek 70 ročnému spoločnému štátu (dlhšie ako obdobie po roku 1989 a rovnaké ako 1848-1918)

Náboženstvo

Definície v pozadí výskumných metód:

1. Individualistické (vplyv americkej sociológie a protestantizmu): dôraz na deklaráciu náboženskosti, viera v Boha, modlitby a účasť na bohoslužbách
2. Monizmus – predstava náboženstva v singuláre
3. Kresťanskocentrické – normatívne meranie cirkevnej religiozity zamerané na posudzovanie miery ortodoxie voči „ideálnemu typu“ veriaceho z hľadiska učenia cirkvi/-í
4. Absencia „reputačného“ a „holistického“ (čo nás spája s druhými, čo drží spoločnosť pohromade?) modelu merania v analýzach (nie meraniach)

PROBLÉM VIERY A NÁBOŽENSKOSTI

1. Merania nábožensky založených v slovenskej a českej populácii:

- a) náboženská identita (prihlásenie sa ku konfesii, seabeklarácia náboženskosti a viery)
- b) náboženská prax (účasť na bohoslužbách)
- c) náboženské viery (v čo ľudia veria)

2. Absencia využívania dostupných dát:

- a) Koho považujú obyvatelia za jedného z nás (ISSP Národná identita, Občianstvo, EVS)
- b) Vzťah k odlišnostiam (konfesionálnym, svetonázorovým (EVS, ISSP, národné výskumy)

3. Ako merať zážitky? Sviatočnosť? Dotyk s posvätným?

1. Individualistické merania- NÁBOŽENSKÁ IDENTITA

1. Štatistické sčítania obyvateľstva:

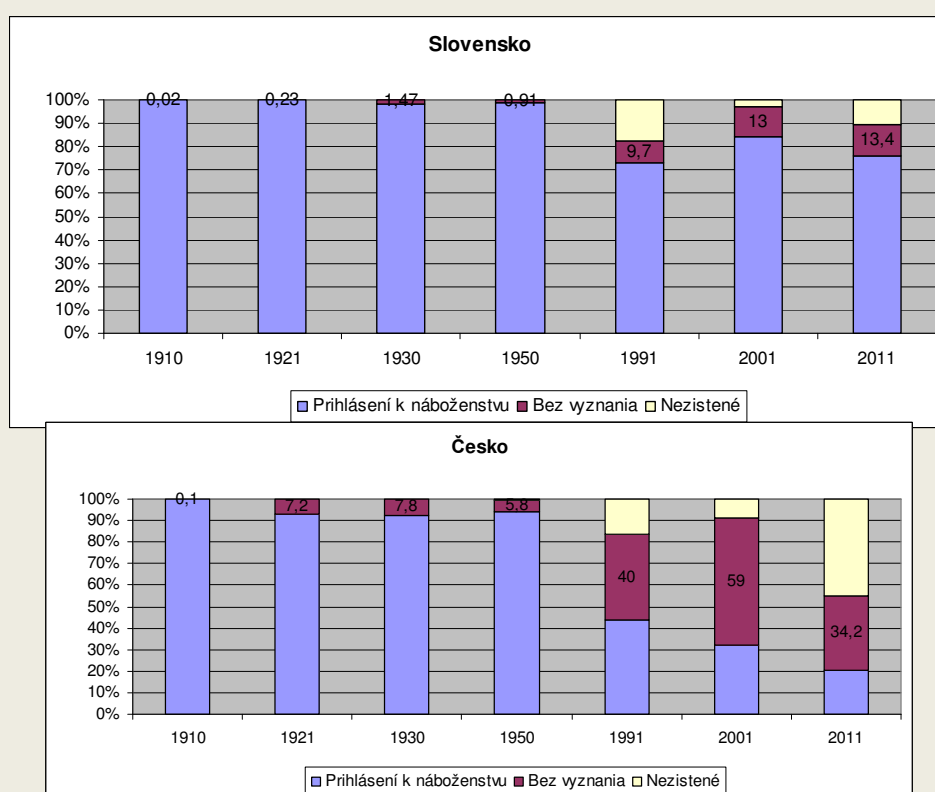
(1991, 2001, 2011)

2. Reprezentatívne výskumy spoločnosti:

a) Rovnaké výskumné programy v SR a v ČR: ISSP, EVS (WVS), ESS, Biblia 1991, SSEE 1993, PCE 2000

b) Ďalšie výskumy na metodologickú analýzu (za SR): Aktuálne problémy 1999, Kolektívne identity 2003, Spoločnosť 2004, Občianstvo a partic. 2008, Rovnosť a menšiny 2008, DOS 2014. Za ČR DIN 2006

Vývoj náboženskej štruktúry podľa sčítania obyvateľstva (1910 – 2011)



OTÁZKY NA VIEROVYZNANIE V SČÍTANIACH

Rok 1991: **Otvorená otázka**: Náboženské vyznanie: Zapište náboženské vyznanie, ku ktorému sa hlásite, alebo „bez vyznania“.

Rok 2001: **Na SK Zatvorená otázka so zoznamom registrovaných cirkví**: Náboženské vyznanie/cirkev: zaznačenie k jednej z 15 registrovaných cirkví v zozname + bez vyznania + iné (vypíšte) „**Náboženským vyznaním** sa rozumela **účasť** obyvateľa na náboženskom živote niektorej cirkvi alebo vzťah k nej. (V ČR **nepovinná otázka, dvojstupňová – hlási sa alebo nie a ak áno, k čomu (otvorená otázka)**)

Rok 2011: **Na SK Zatvorená otázka so zoznamom registrovaných cirkví**: Náboženské vyznanie: zaznačenie k jednej z 18 registrovaných cirkví v zozname + bez vyznania + iné (vypíšte). Inštrukcia hovorí, že vyznanie vyjadruje „účasť na náboženskom živote niektorej cirkvi **alebo** vzťah k nej. V ČR **nepovinná otázka, dvojstupňová – hlási sa alebo nie a ak áno, k čomu (otvorená otázka)**)

Metodologické problémy štatist. sčítaní

- a) Údaje nie sú u každého obyvateľa vypisované jednotlivcom (za deti a možno aj dospelých vypisuje zástupca)
- b) Rôzne kladená otázka v rokoch 1991, 2001 a 2011 a rozdiely merania medzi SR a ČR
- c) Zmätky v údajoch o malých cirkvách (Svedkovia Jehovovi) + recesisti a FB kampane

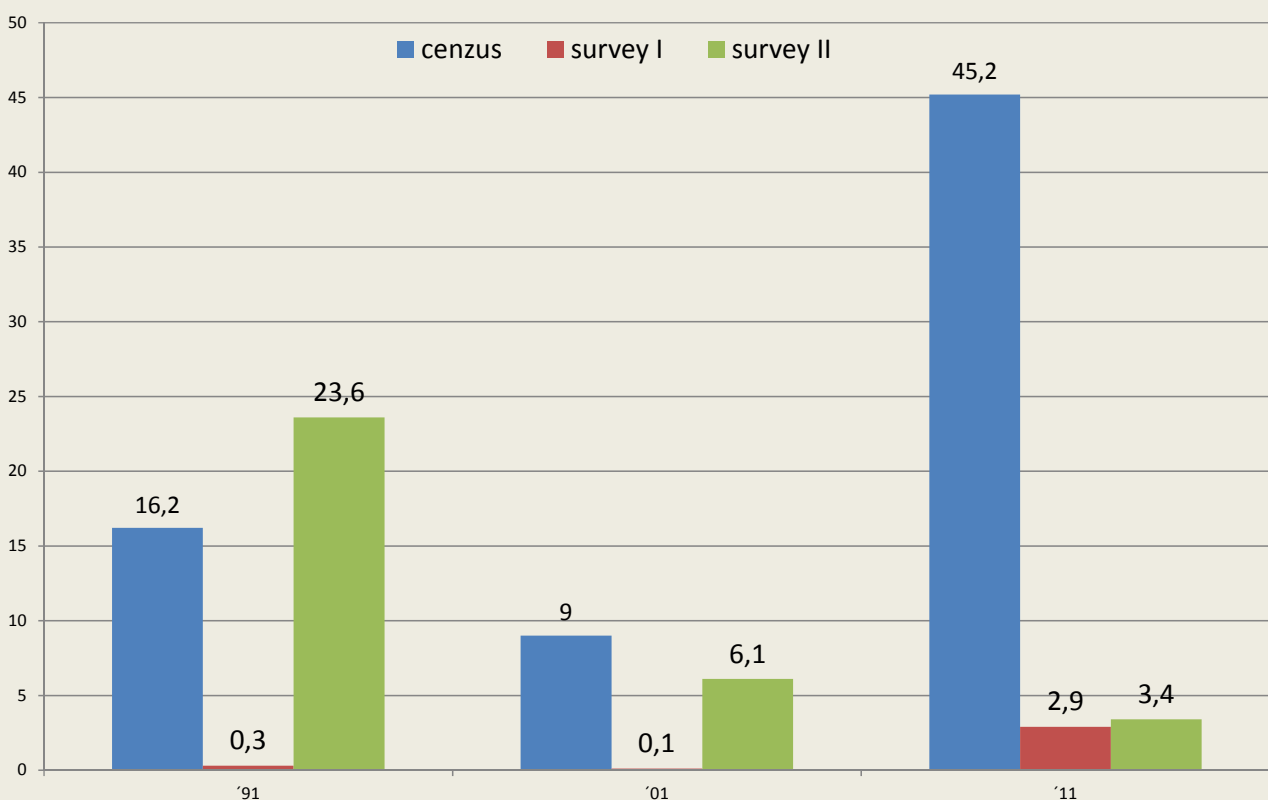
Dvojhľavňová otázka na Slovensku v r. 2001 a 2011 a „u detí do 15 rokov uviedli rodičia náboženské vyznanie podľa ich rozhodnutia.“

Odlišná metodológia v ČR a v SR: v ČR trojaký problém komparácie a) v čase b) v metodike, c) v závažnosti otázky.

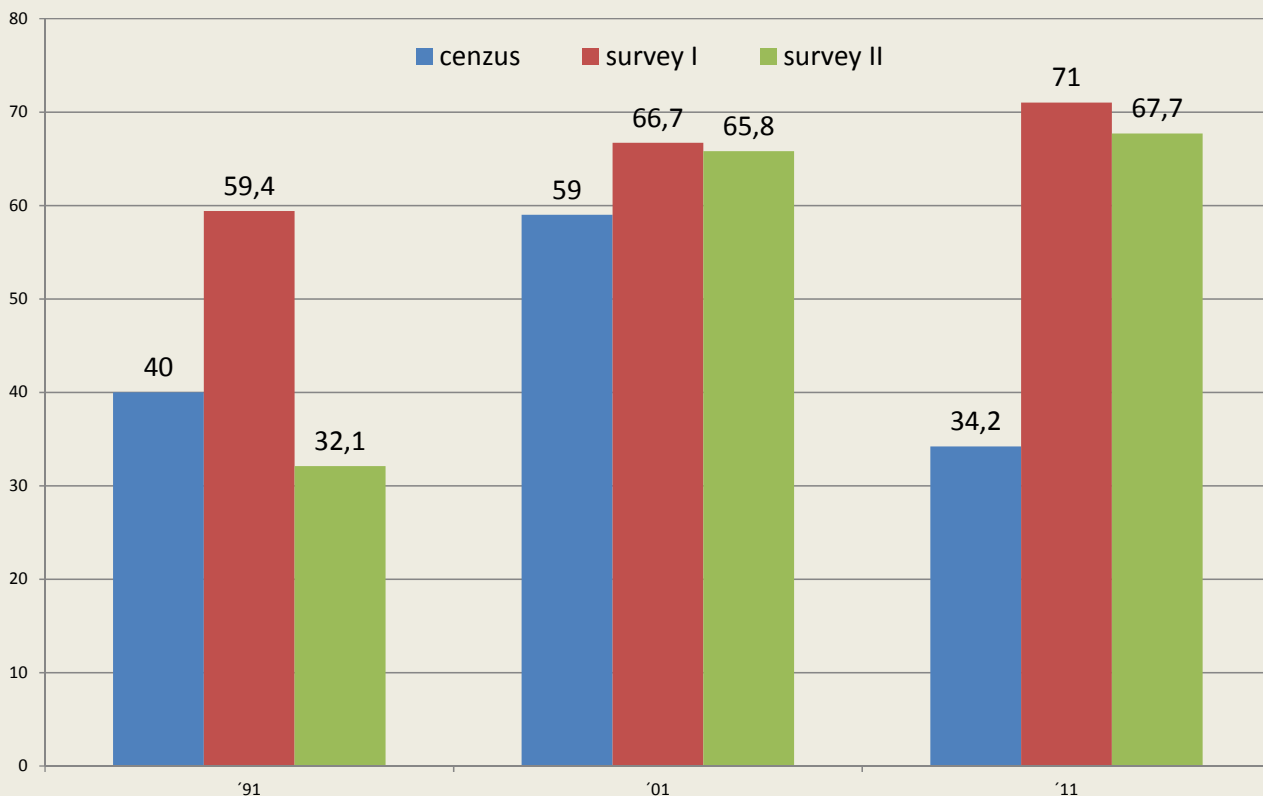
Komparácie výskumov SURVEY a cenzov v ČR a SR

1. Sčítania obyvateľov 1991, 2001, 2011
2. Výskumy EVS 1991, 1999, 2008 – Survey I
3. Výskumy ISSP 1992, 2002, 2012 – survey II

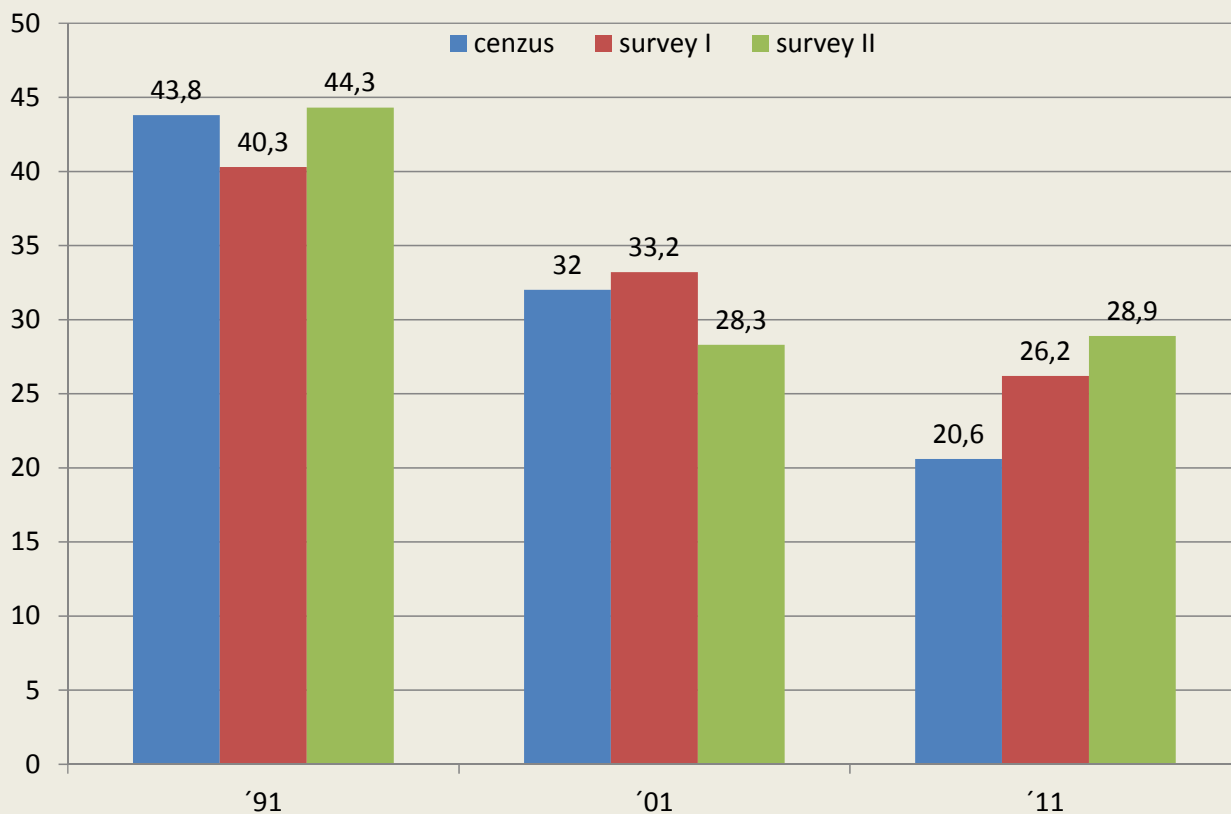
ČR - nezistené



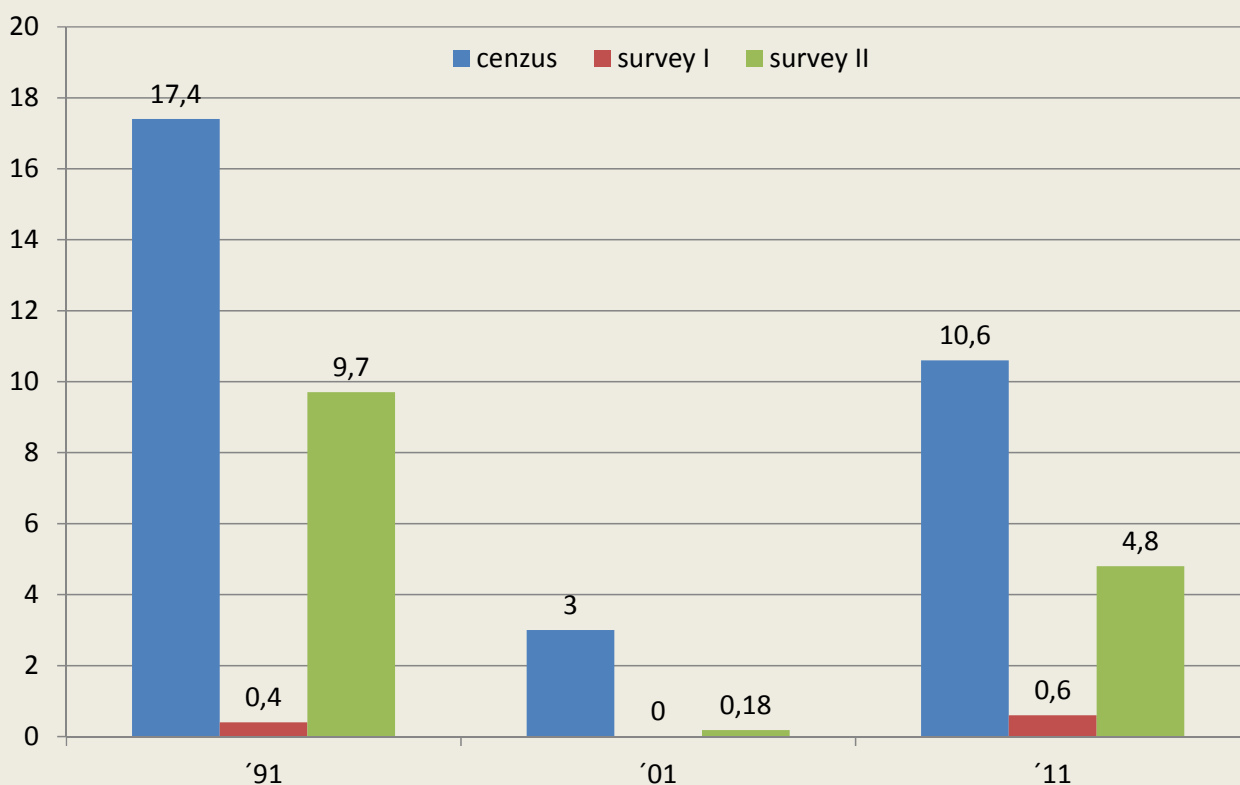
ČR – bez vyznania



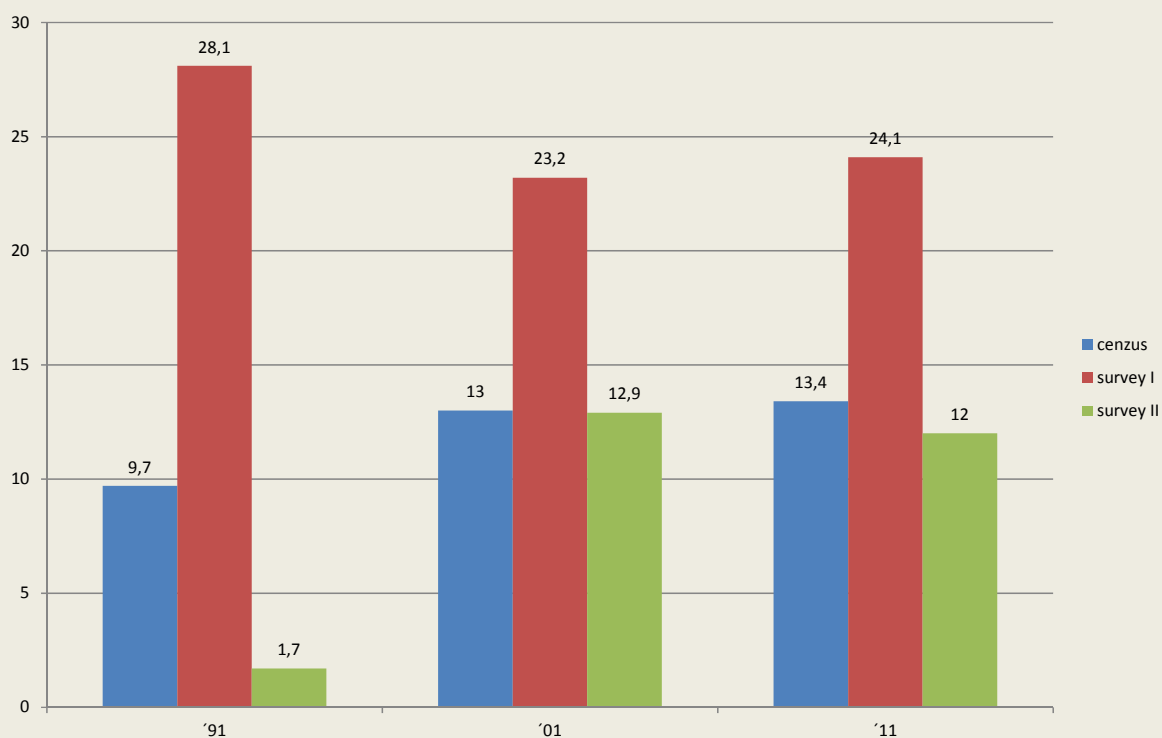
ČR – prihlásení k náboženstvu



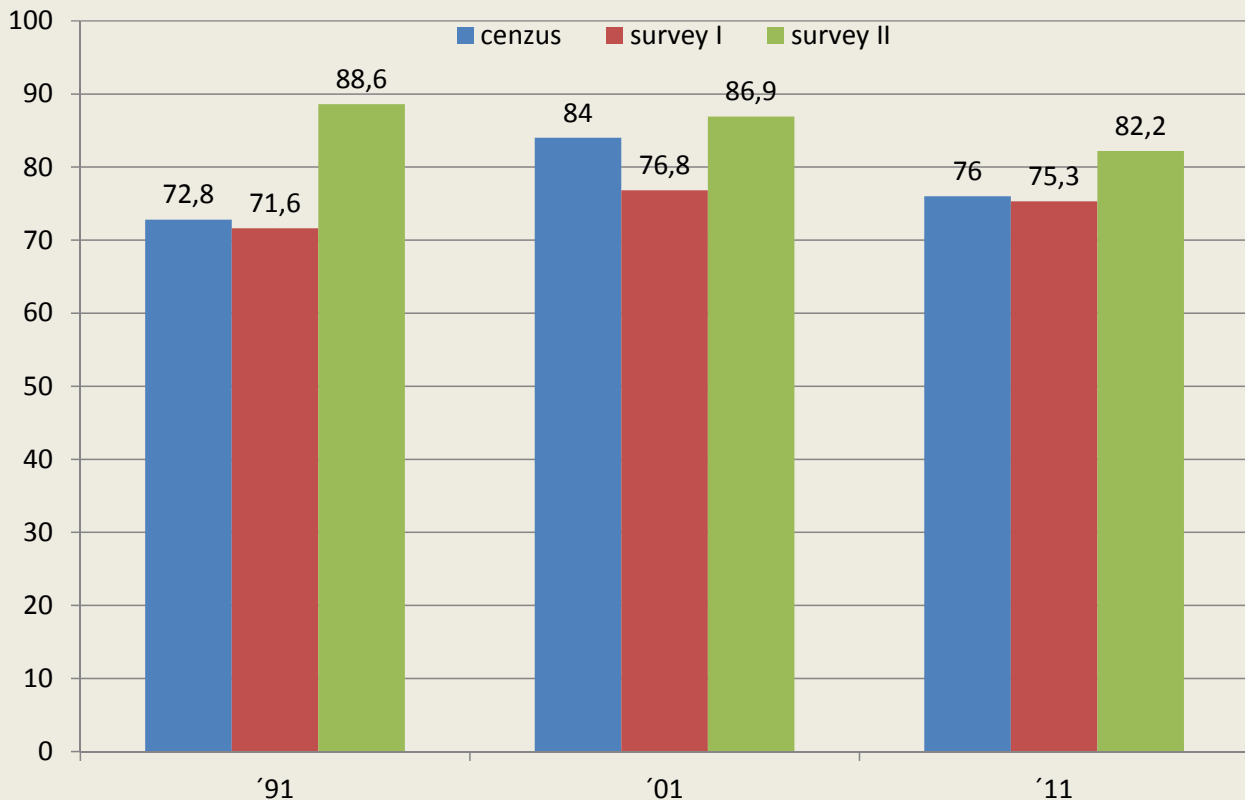
SR nezistené



SR – bez vyznania



SR- prihlásení k náboženstvu

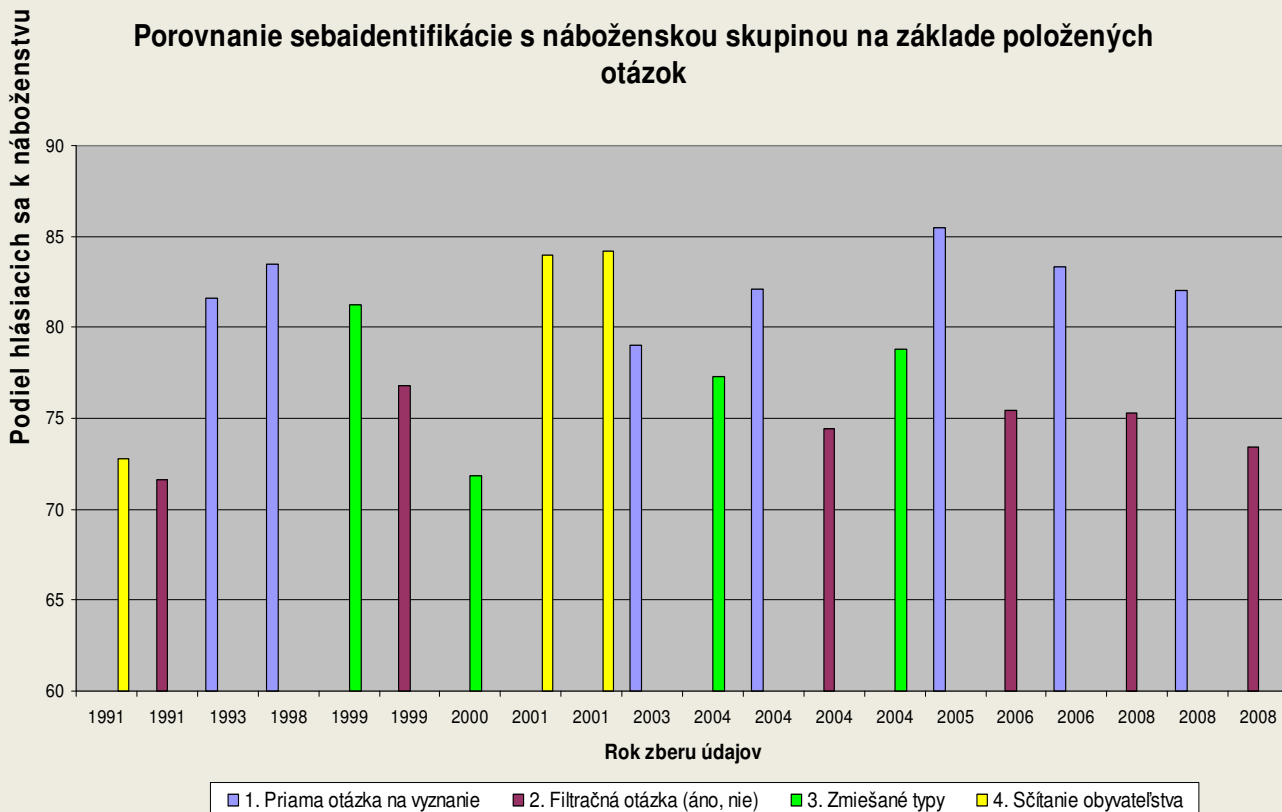


PRIHLÁSENIE SA K NÁBOŽENSTVU – výzva k sebazaradeniu vo výskumoch

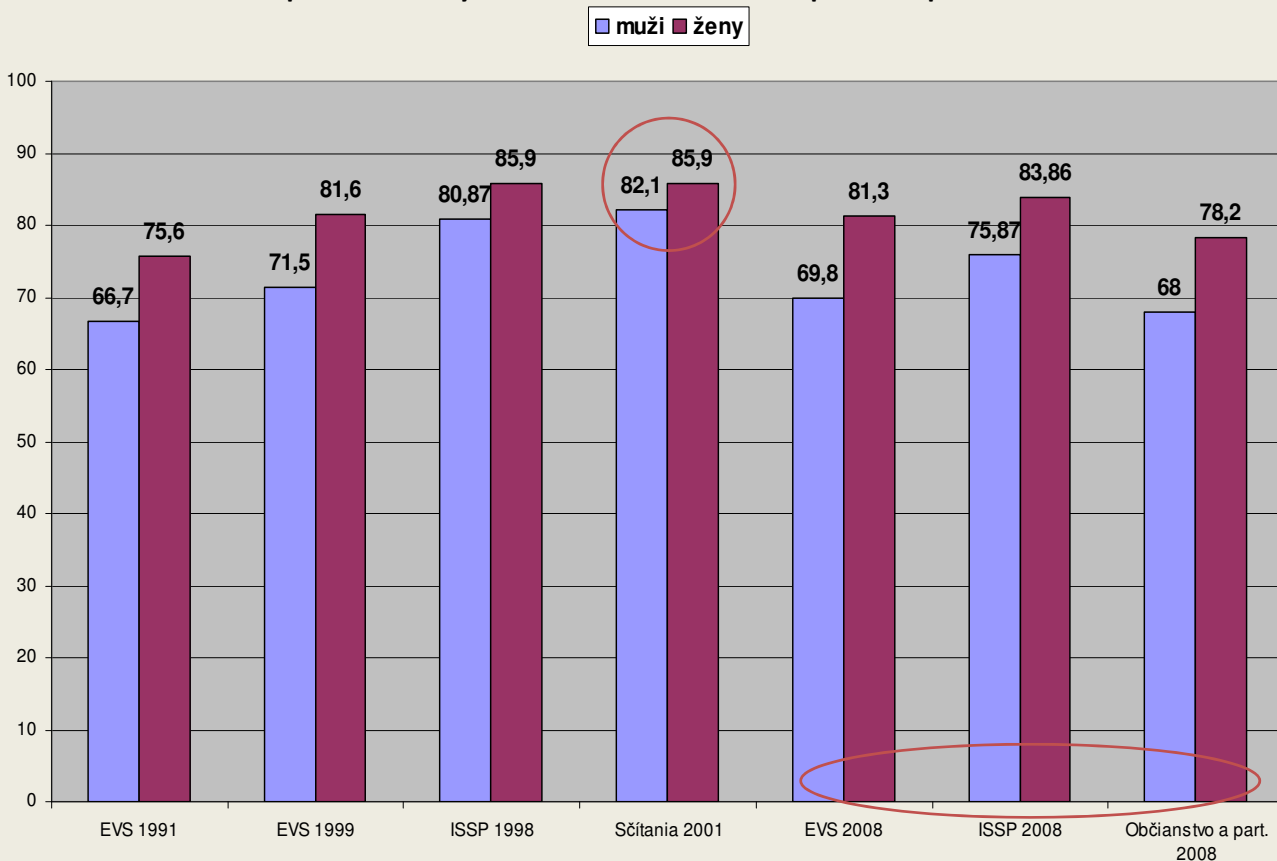
1. Aké je vaše náboženské vyznanie? otvorená otázka (ISSP 1992, ISSP 1995, ISSP 1998)
2. Aké je vaše náboženské vyznanie? zoznam konfesií + bez vyznania alebo žiadne (ISSP 2004, ISSP 2005, ISSP 2006-08, ISSP 2009-10) pre respondentov od 18 rokov – **vyššie podiely súhlasných odpovedí**
3. Patríte (hlásite sa) k nejakému náboženskému vyznaniu (cirkvi)? + odpovede (**áno, nie**) sú filtrom k zoznamu pre tých, ktorí odpovedali áno (EVS 1991-2008, ESS 2004 - 2008) – **nižšie podiely súhlasných odpovedí v SR (v ČR len v roku 2012)**

ZMENA ALEBO STABILITA PRINÁLEŽITOSTI K NÁBOŽENSTVU V SR?

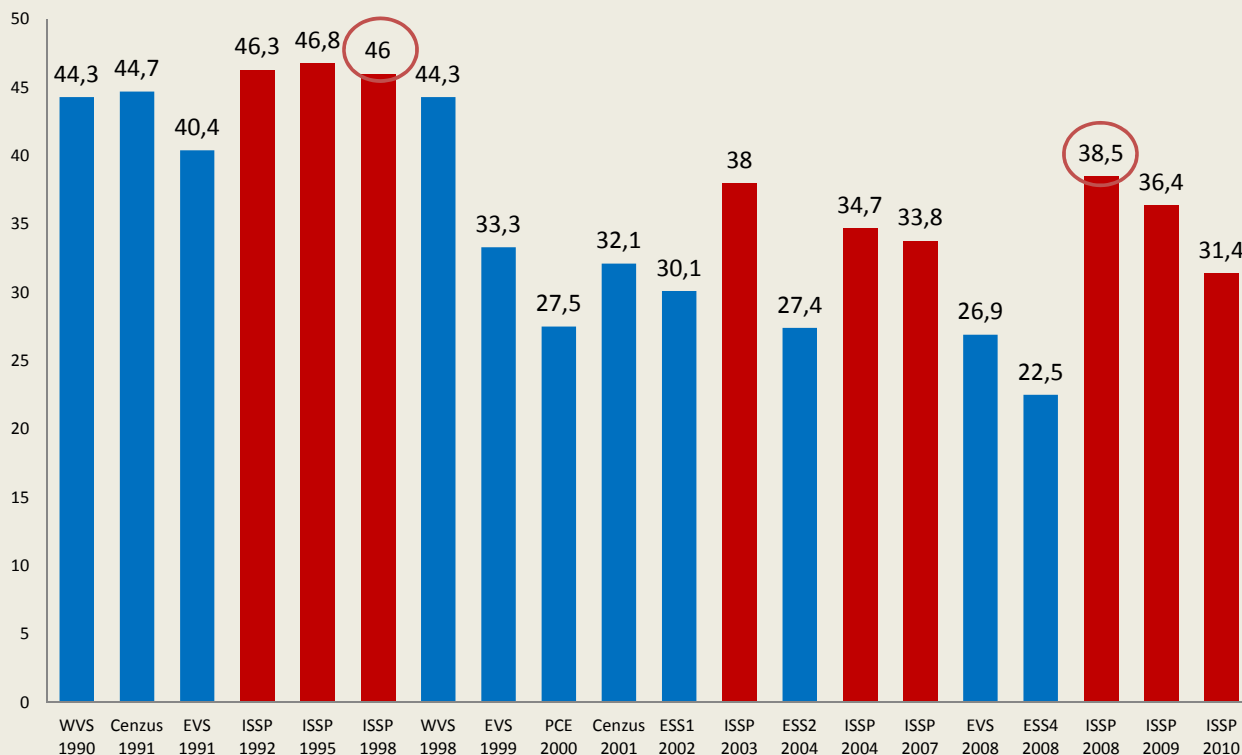
Porovnanie sebaidentifikácie s náboženskou skupinou na základe položených otázok



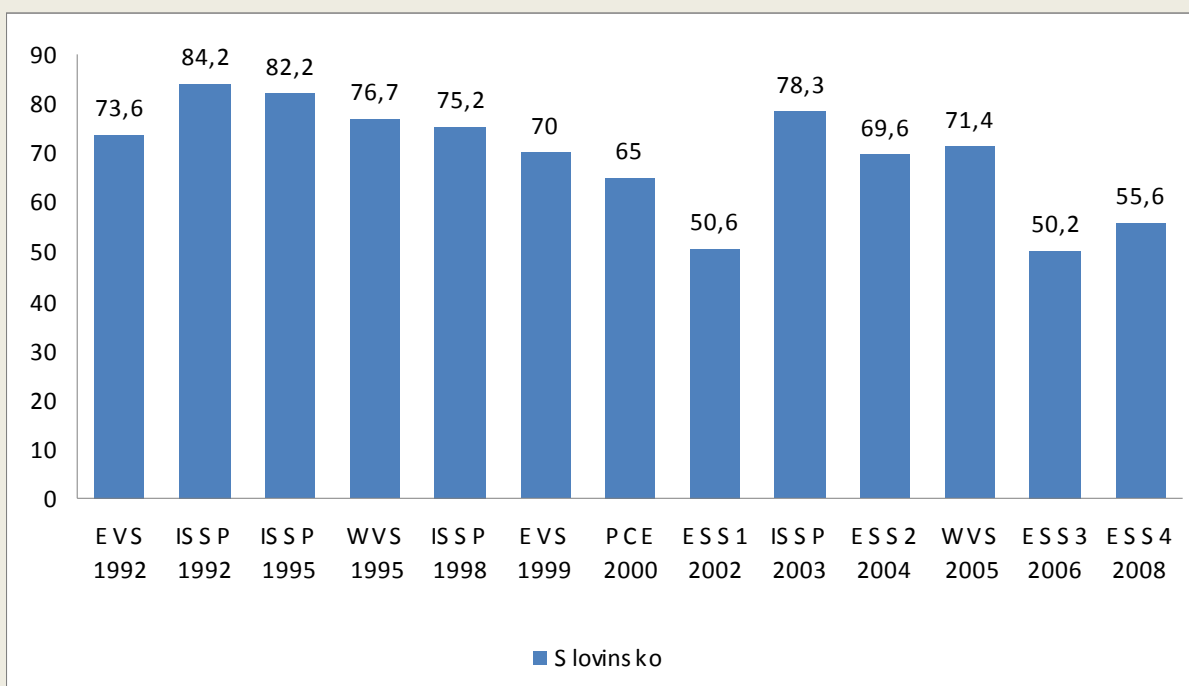
Podiel prihlásených k náboženstvu podľa pohlavia v SR



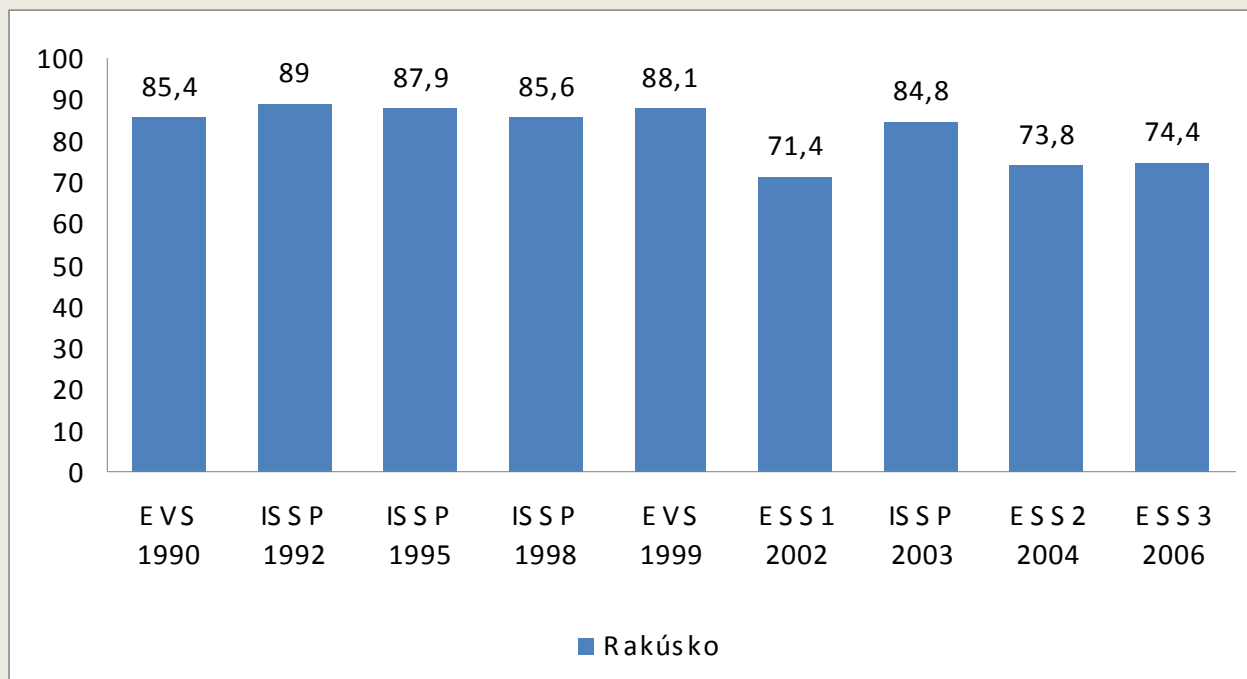
Česká republika: v ISSP (so zoznamom) vyššia miera prihlásených



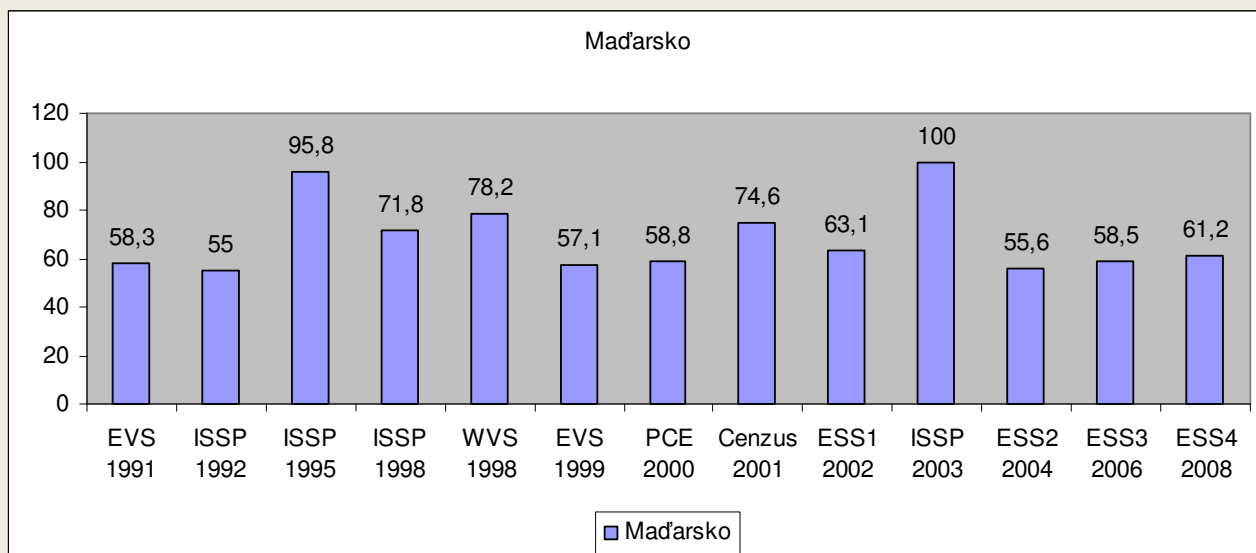
Slovinsko: ISSP vyššia miera, EVS, ESS nižšia miera



Rakúsko: ISSP vyššia miera, ESS nižšia miera



METODOLOGICKÝ PROBLÉM: MAĎARSKO, ISSP 1995 a 2003 vynútená (znásilňujúca) otázka vyrába veriacich, ESS, EVS nižšia miera



Príklady validizačných rozhovorov (ISSP 2008)

Č. 1: Muž, 21 r. Hriňová

- J. P. Máš tam na výber a môžeš si vybrať iba jedno.
- R1: Všetky (žartuje). Jedna, či? Asi hej.
- J.P.: A čo si ty predstavíš pod náboženským vyznaním? Čo je to pre teba?
- R1: Ja neviem. Neviem, čo je to pre mňa.
- J.P.: Tak keď počuješ, že náboženské vyznanie, tak čo je to? Ako to chápeš? Ako vieš, že si rímskokatolíckeho, keď nevieš, čo to je?
- R1: (Smiech) Neviem to povedať.

Č. 2

- Žena, 55 r., Hriňová
- Samozrejme odpovedala len číslom 1 pri všetkom o sebe a rodičoch, pri mužovi tiež, ale dodala otázku, apelujúcu na samozrejmosť, ak je to človek z okolia:
- R2: Jednotka, veď môj muž bol od susedov, vieš? Tuto od G...v, nevieš?
- J.P.: Nie.
- R2: Ty nevieš, že ja som s tade mala muža?
- J.P.: Možno že tak trochu hej.
- R2: No on bol tam z toho domu, tam svokra sama v tom dome. Vieš ako sú M.....i, potom je...
- J.P.: Ž.....i a ešte..
- R2: ...tam, tam svokra moja, tak môj muž, ja som si od susedov zobrala muža.

Č. 3

- Muž, 52r., Banská Bystrica
- Bez komentára, prihlásil sa ku katolíckej cirkvi, aj svojich rodičov a manželku, v ďalších otázkach náboženstva už zvyčajne odpovedal neviem alebo neodpovedal, v prípade aktivít nikdy nepraktizuje návštevu kostola alebo modlitby.... a deklaruje sa ako skôr nenáboženský....
- Respondent ako neveriaci nechcel odpovedať, nerozumel otázkam. Prejavoval nevôľu pokračovať v rozhovore práve pre charakter otázok. Sám viac krát požadoval blok týchto otázok preskočiť (B35, B41).

2. NÁBOŽENSKÁ PRAX

1. Účasť na bohoslužbách



2. Modlitby

3. Zapájanie sa do činností náboženského spoločenstva



Prax a deklarácia: komparácie

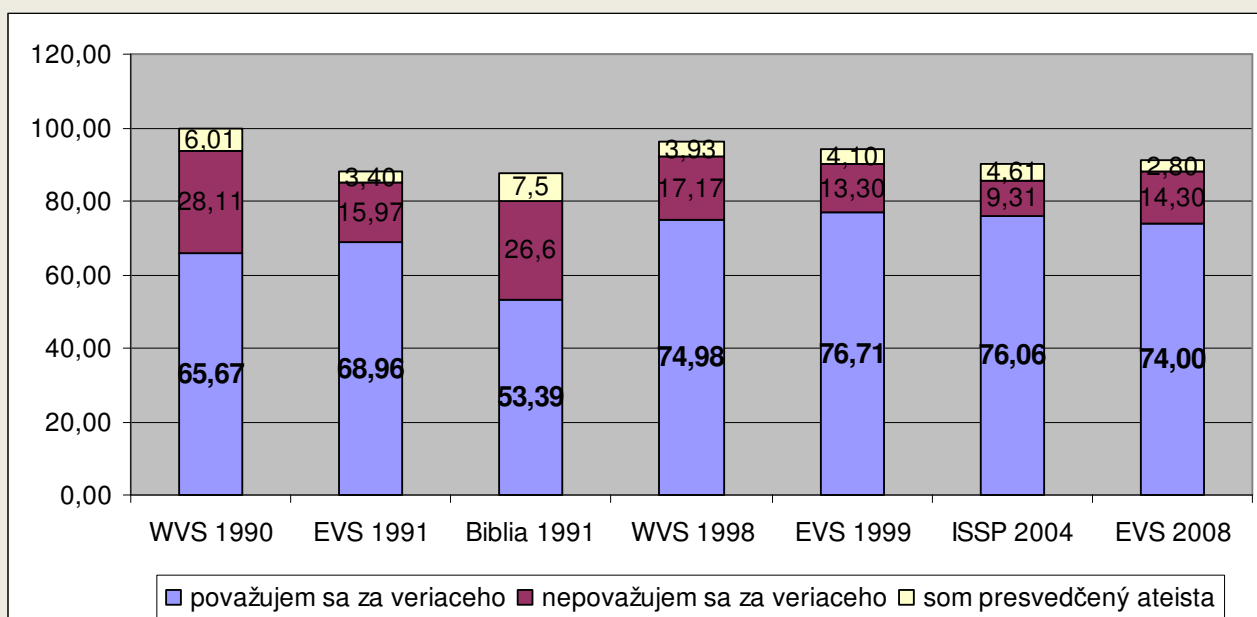
Slovensko:

Účasť na bohoslužbách aspoň 1x mesačne asi 39-50% dospelých (koncom 90. rokov viac), čo je asi 55-65% z tých, čo sa hlásia k náboženstvu

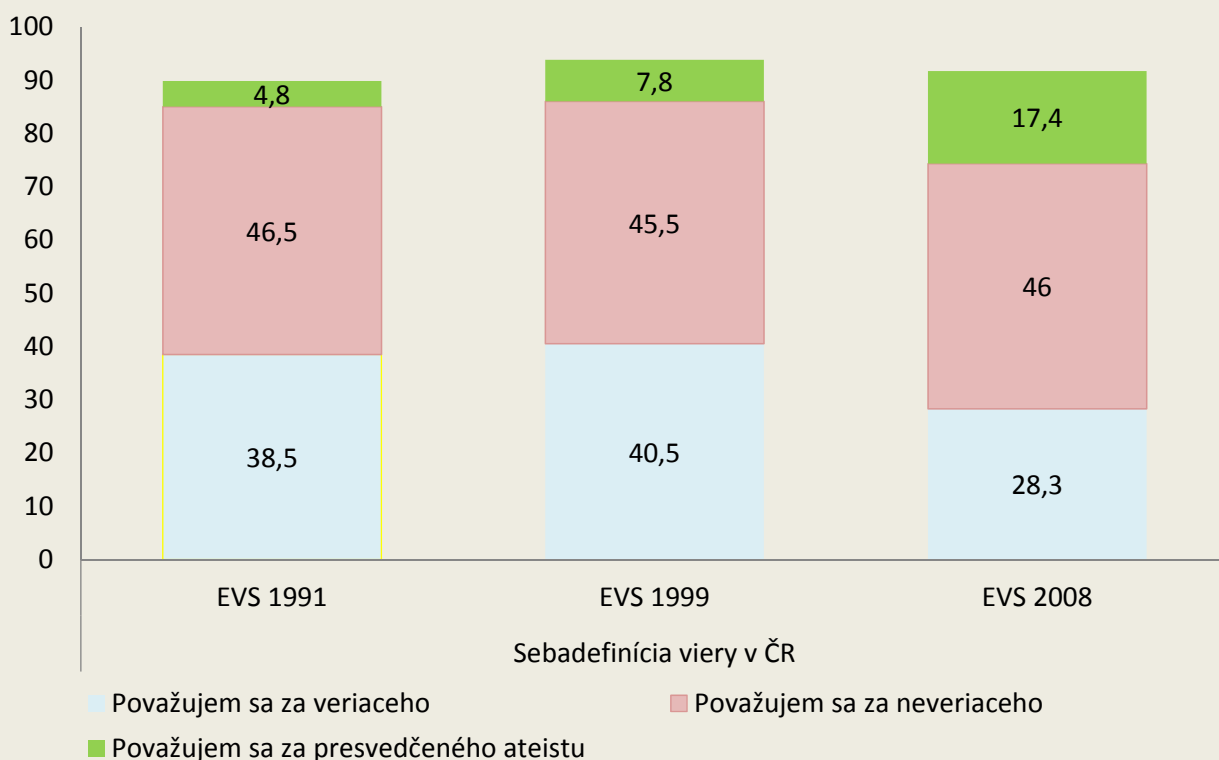
Česko:

Účasť na bohoslužbách aspoň 1x mesačne asi 8-13% dospelých, čo je asi 20-30% z tých, čo sa hlásia k náboženstvu

3. SEBADEFINÍCIA VIERY RESPONDENTOV V SR



Sebadefinícia viery v ČR



Komparácia prináležitosti a sebaidentifikácie ako veriaceho

Slovensko:

Za veriaceho sa stabilne považuje takmer rovnaký podiel respondentov, ako sa hlási k nejakému vyznaniu (asi 74%), no 2/3 z nich sú len skôr náboženský ľudia a len necelých 10% z nich veľmi silne náboženský

Česko:

Za veriaceho sa považuje takmer rovnaký podiel ako prihlásených k vyznaniu (29%), v roku 1999 dokonca viac, z nich je polovica len skôr náboženských a len asi 2% z nich veľmi silne náboženský

Sociálne väzby - meranie

1. Koho považujú obyvatelia za jedného z nás, podmienky za akých podmienok uznáme a prijmemo druhého? Exklúzia / inklúzia (ISSP Národná identita, Občianstvo, EVS)

2. Vzťah k odlišnostiam (konfesionálnym, svetonázorovým - EVS, ISSP, národné výskumy) – náboženstvo ako diferenciacny činiteľ (Hirner 1948)

Dva druhy zdrojov identity (ISSP National identity) – koho považujeme za „nášho“ - byť ozajstný Slovák – náboženstvo ako jeden z prvkov integrácie ľudí

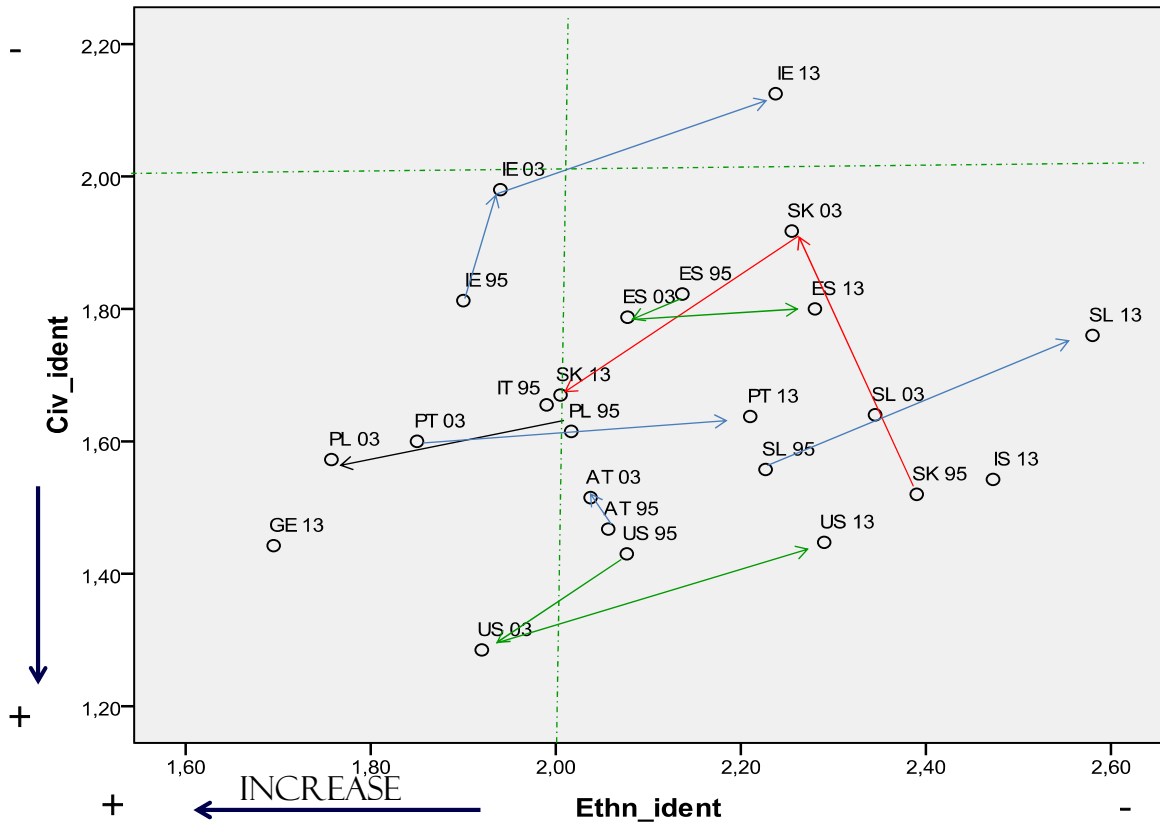
Indikátory občianskej zložky identity (*Gesellschaft*) –vec subjektívneho výberu a rozhodovania:

- [1] uznávať politické inštitúcie a zákony SR,
- [2] mať slovenské štátne občianstvo,
- [3] vedieť hovoriť po slovensky,
- [4] považovať sa za Slováka/Slovensku

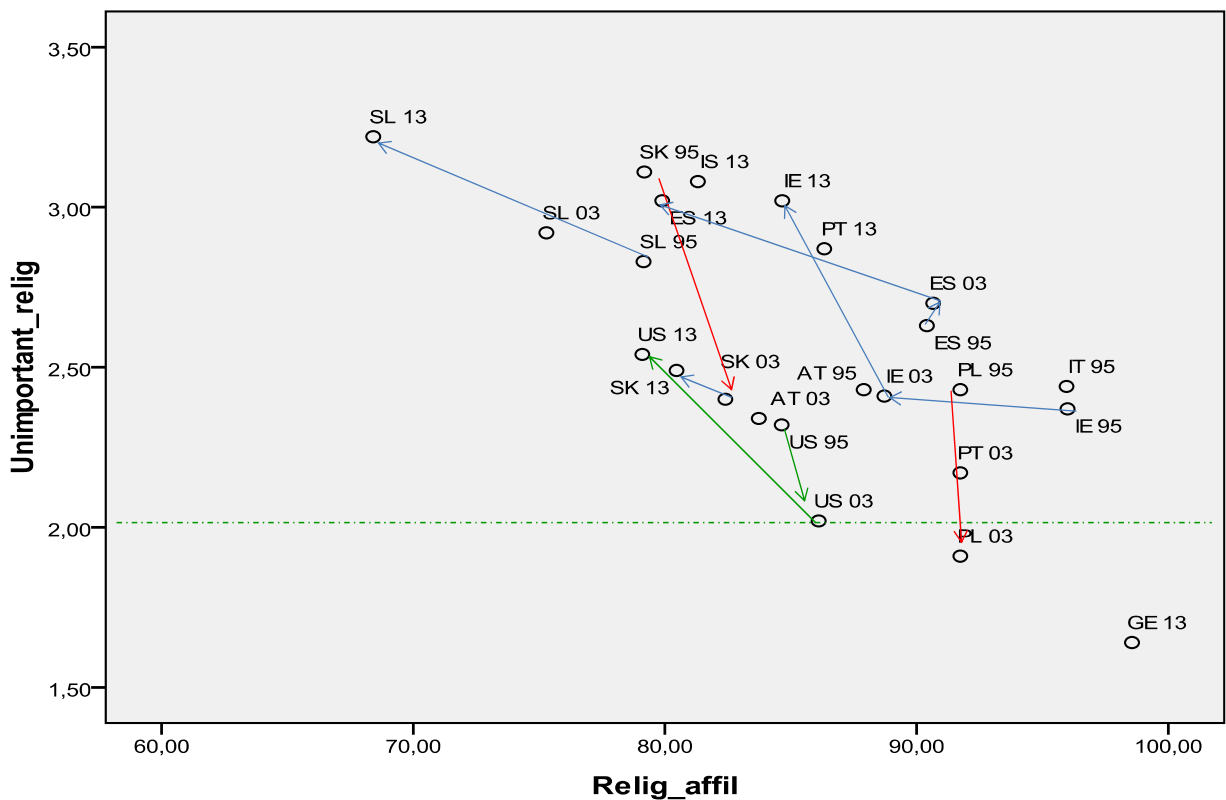
Indikátory etnickej identity (*Gemeinschaft*) (tradícia a dedičstvo):

- [1] narodiť sa na Slovensku,
- [2] prežiť na Slovensku väčšinu života,
- [3] **byť kresťanom.**
- [4] *mať predkov Slovákov (pridané v roku 2003 a 2013)*

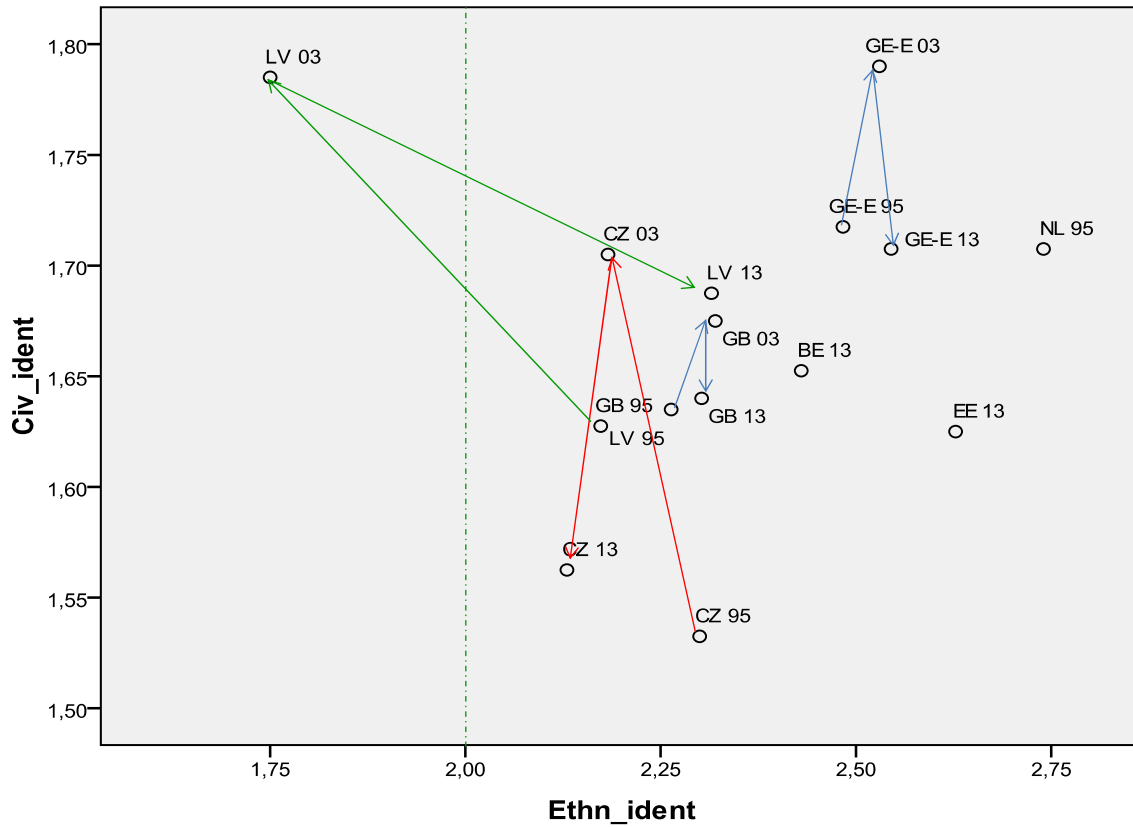
Zdroje identity – náboženské a nábožensky deklaratívne krajiny



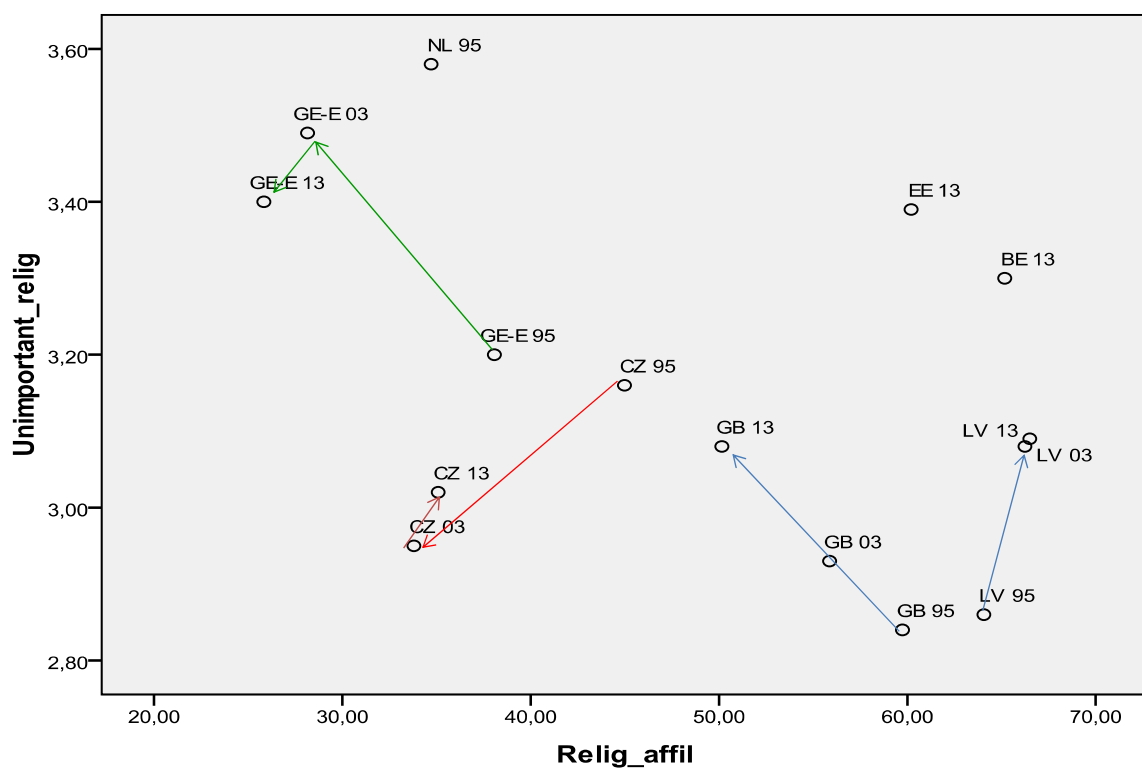
Dobrý Slováč (národnosť) musí byť kresťan (AA,AB krajiny)



Zdroje identity (BC, CC krajiny)



Dobrý (národnosť) musí byť: kresťan (BC, CC krajiny)



Rast/Pokles religiozity a identity (1995-2013)

Krajina	religiozita	identita	etnická časť	byť rovnakého náboženstva
BG	0	+	+	0
CZ	-	+	+	+
Ge-E	-	0	-	-
HU	-	+	+	+
LV	0	-	-	-
PL	-	+	+	+
SK	0	+	+	+
SL	-	-	-	-
RU	+	+	+	+

krajina	religiozita	identita	etnická časť	Byť rovnakého nábož.
AT	0	0	0	+
FI	0	-	-	-
FR	0	+	0	0
Ge-W	-	0	-	-
GB	-	-	-	-
IE	-	-	-	-
NO	-	-	0	-
PT	-	-	-	-
ES	-	-	-	-
SE	0	-	-	-
CH	0	+	+	-
DK	-	-	-	-
USA	-	-	-	-

Vzťah k „iným“ (EVS, ISSP Náboženstvo)

Dôvera a odstup od „identitných skupín“

Vzťah k náboženstvám a svetonázorom:

1. Ako Vy osobne vnímate členov nasledujúcich náboženských skupín? Uvedte na nasledujúcej škále od 1 po 5 mieru pozitívnych alebo negatívnych postojov k príslušníkom nasledujúcich náboženstiev alebo vyznaní.

Kresťania, Moslimovia, Hinduisti, Buddhisti, ľudia bez viery a ateisti (v SR aj Svedkovia Jehovoi a iní)

Čo ľudí naozaj spája?

Sviatky ako spoločná emócia a prax

Spoločné oslavy

Spoločné prežívanie emócií

Absencia merania „sviatočnosti“ vo výskumoch náboženstva (v SR samostatný výskum prežívania sviatkov . Vianoce ako skutčný spoločenský tmel!)

Hľadať rôzne metódy merania!

Možnosti merania religiozity

Odnáboženštití jazyk merania! Merať religiozitu, nie len kresťanskosť alebo cirkevnosť!

Kombinácia viacerých indikátorov a vytváranie typov:

1. Svetonázorová identita:

a) Sebadeklarácia

b) Vzťah k druhým a identifikácia s „my“

2. Individuálne prejavy (prax) svetonázoru

3. Spoločná prax (čo robia ľudia spoločne)

4. Svetonázorové predstavy

5. Vzťah k inštitúciám a spoločným organizáciám

6. Merať sviatočnosť, jadro symbolického sveta!

Ďakujem za pozornosť!

Príspevok bol pripravený v rámci riešenia
grantovej úlohy VEGA 2/0045/16