

PROMĚNY NÁBOŽENSKÉ PAMĚTI NA TACHOVSKU



JAN VÁNĚ
KATEDRA SOCIOLOGIE FF ZČU

„KONFERENCE ČESKÉ SOCIOLOGICKÉ
SPOLEČNOSTI“

Praha, 1.-3. února 2017

VÝZKUMNÉ POLE



- Tachovsko jako specifický region
- Katolická církev
 - (a) jako nositel náboženské paměti v regionu
 - (b) replikace struktur věrohodnosti
 - (c) náboženská socializace

TEORIE, METODA A DATA

- Sociální konstruktivismus
- Koncept paměti (J. Assmann)
 - (a) Komunikativní paměť
 - (b) Kulturní paměť
- Etnografický přístup:
 - (a) Snow-ball sampling (tři vlny)
 - (b) Zúčastněné pozorování / polostrukturované rozhovory
- Hlavní sběr dat probíhá od 2014
(navazují na dále na vlastní sběr z let 2009-2012)

TACHOVSKO



Počet obyvatel (2001) 51 439 / (2011): 51 917

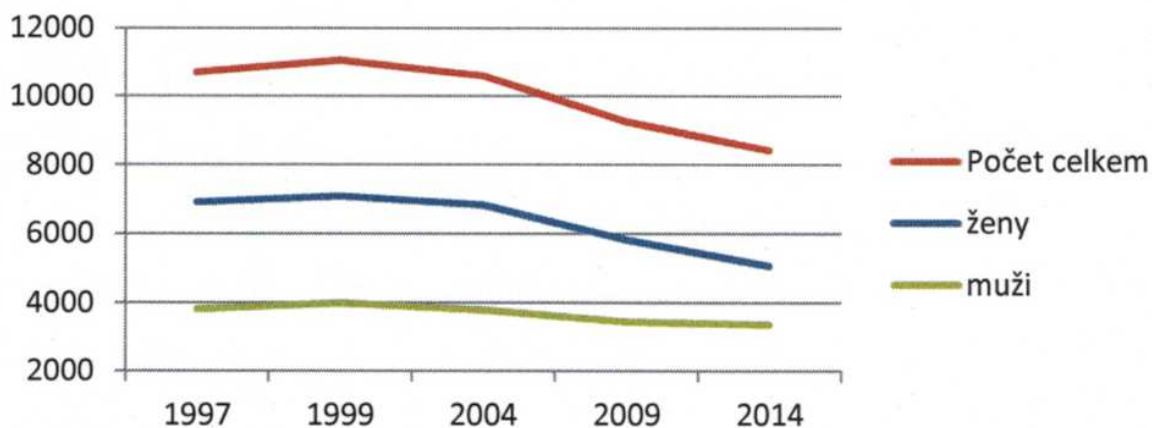
Věřících (2001): 10 016 / (2011): 3 511

Římsko-katolické vyznání (2001): 8 022 / (2011): 2 111

NÁVŠTĚVNOST BOHOSLUŽB V PLZEŇSKÉ DIECÉZI



Počet návštěvníků bohoslužeb



VIKARIÁT TACHOVSKO (2014)

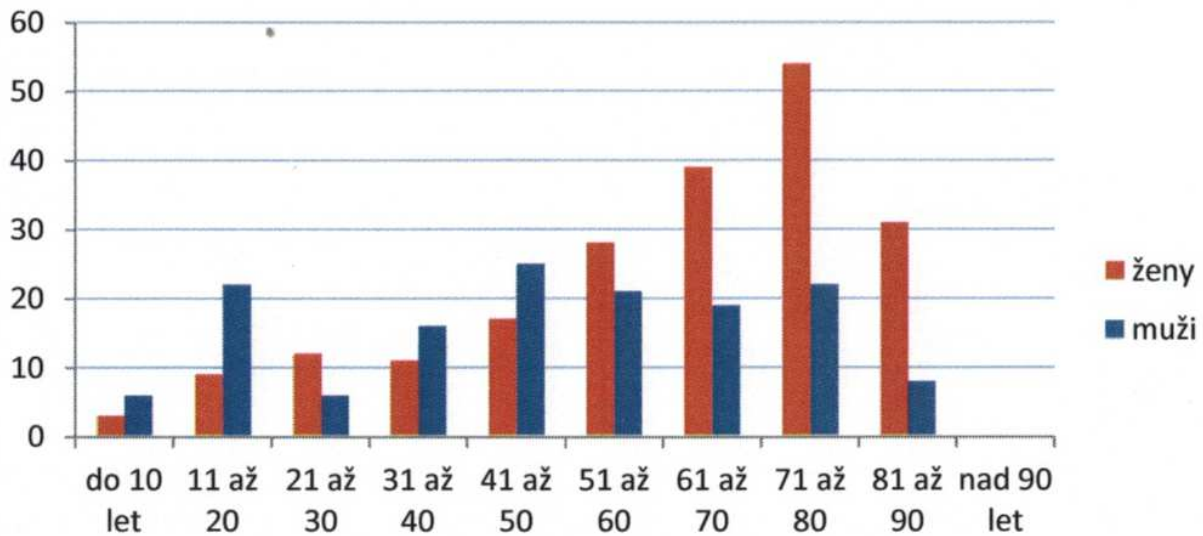


průměrný věk návštěvníků za vikariát:	55,64	
účastníků za vikariát celkem:	349	
z toho žen:	204	58,45 %
z toho mužů:	145	41,55 %
výdělečně činných celkem:	125	35,82 % z celkového počtu účastníků
z toho žen:	58	46,40 % <i>výdělečně činných</i>
z toho mužů:	67	53,60 % <i>výdělečně činných</i>
nevýdělečně činných celkem:	224	64,18 % z celkového počtu účastníků
z toho žen:	146	65,18 % <i>nevýdělečně činných</i>
z toho mužů:	78	34,82 % <i>nevýdělečně činných</i>

VIKARIÁT TACHOVSKO (2014)



Věková struktura - vikariát TC



TACHOVSKO – CO SI V REGIONU „PAMATUJÍ“



- (a) Odsun německého obyvatelstva (dominovali římský katolíci)
- (b) Relativně úspěšné nové osídlení jen ve větších městech (Tachov, Stříbro a Planá)
- (c) Stabilizační přínos: chalupářství
- (d) Nové obyvatelstvo se neidentifikuje s prostředím, ale s komunistickou ideologií a tradicí, systematicky budovanou v souvislosti s tzv. železnou oponou.
- (e) Bezproblémová kolektivizace zemědělství
- (f) Všeobecně sdílená obava z „návratu Němců“
- (g) Hrdinský mýtus Pohraniční stráže
- (h) Dlouhodobý hospodářský úpadek

TACHOVSKO – JAK TO DNES VYPADÁ



- (a) Tradiční křesťanství se v okrese Tachov podařilo působením výše uvedených faktorů v podstatě vymýtit.
- (b) Současné křesťanské komunity žijící a aktivně se nábožensky projevující ve zkoumaném prostoru, mají svůj původ mimo něj. (Novoosídlenci, reemigranti, umístěnky).
- (c) V 90. letech a na začátku 21. století vzniklo ve zkoumaném území několik nových laických komunit římsko-katolického vyznání, které mají svůj původ vesměs v Plzni. Jejich cílem je obnova křesťanského, ale i obecně kulturního života na venkově v pohraničí.

KDO SOCIALIZUJE A PROČ NE



- Nositelé a producenti náboženské socializace
 - (a) rodina
 - (b) kněží
- Čtyři typizované přístupy k socializaci:
 - (1) Náboženskou socializaci potlačil komunistický režim
 - (2) Dlouhodobě náročný úkol - přetížeností kněží
 - (3) Očekávání návratu do „původních“ pozic
 - (4) rezignace na aktivní přístup

KATOLICKÁ CÍRKEV NA TACHOVSKU



- Církevní hierarchie – nepřiznaná rezignace (opravené „baráky, bez lidí) – problematická personální politika → REZIGNACE (omluvný dopis biskupa)
 - (a) Čekání na nové vedení a impulsy
 - (b) Zrnková strategie
- NLNK – koncepce „Nových Sudet“ – ostrovy pozitivní deviace, ale:
 - (a) napětí mezi NLNK a církevní hierarchií
 - (b) kapacitní limity
 - (c) závislost na městech
- Tekuté časy:
 - opakovaný odliv mladých věřících a příchod starých na penzi
 - volání po starších kněžích
 - mladí vyhledávají NLNK nebo jiné spirituální impulsy
 - začínají pořad VŠICHNI ZNOVA.
 - jediná úplná rodina v třetí generaci

DĚKUJI ZA POZORNOST



JAN VÁNĚ
vanejan@kss.zcu.cz