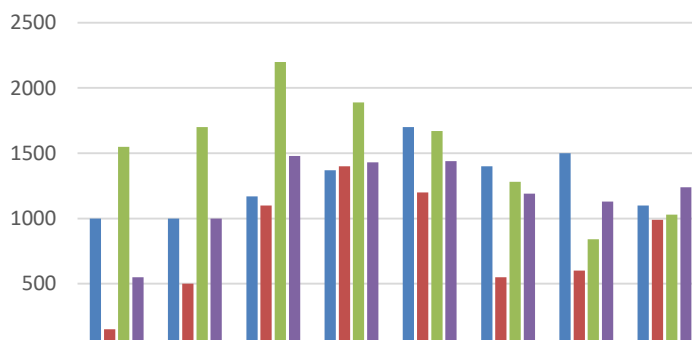


Vybrané služby poskytované neslyšícím, nedoslýchavým a ohluchlým studentům FF (na objednávku) (kompletní informace o všech službách dostupny zde: <http://ujkn.ff.cuni.cz/sluzby> a v závěrečných zprávách pro IPSC)
služba/přibližný počet hodin (nezávisle na počtu osob, kterým byla služba poskytnuta)

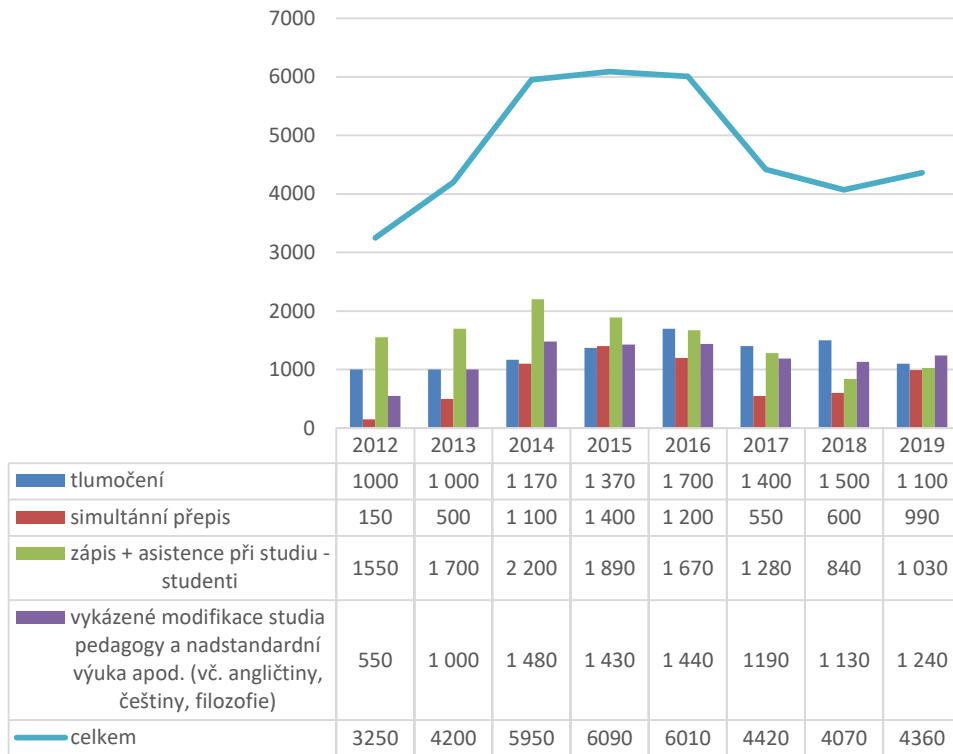
	tlumočení	přepis	zápis + asistence simultánní při studiu - studenti	vykázené modifikace studia pedagogy a nadstandardní výuka apod. (vč. angličtiny, češtiny, filozofie)	celkem
2012	1000	150	1550	550	3250
2013	1 000	500	1 700	1 000	4200
2014	1 170	1 100	2 200	1 480	5950
2015	1 370	1 400	1 890	1 430	6090
2016	1 700	1 200	1 670	1 440	6010
2017	1 400	550	1 280	1190	4420
2018	1 500	600	840	1 130	4070
2019	1 100	990	1 030	1 240	4360

Vybrané oblasti podpory studia neslyšících, nedoslýchavých a ohluchlých studentů FF UK: 2012–2019

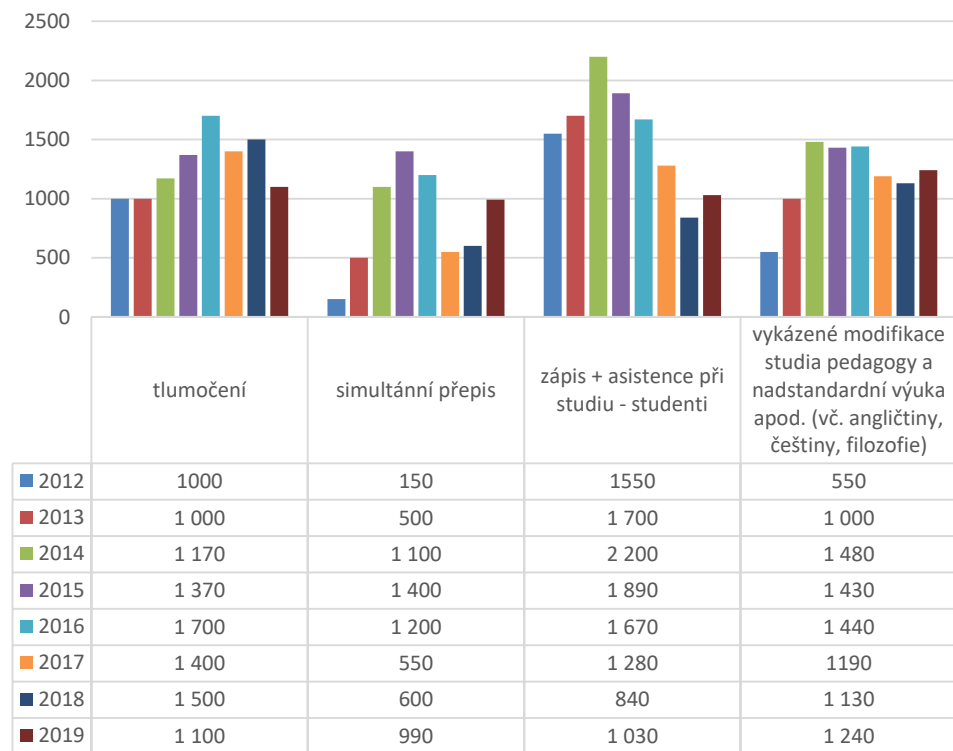


	2012	2013	2014	2015	2016	2017	2018	2019
■ tlumočení	1000	1 000	1 170	1 370	1 700	1 400	1 500	1 100
■ simultánní přepis	150	500	1 100	1 400	1 200	550	600	990
■ zápis + asistence při studiu - studenti	1550	1 700	2 200	1 890	1 670	1 280	840	1 030
■ vykázené modifikace studia pedagogy a nadstandardní výuka apod. (vč. angličtiny, češtiny, filozofie)	550	1 000	1 480	1 430	1 440	1190	1 130	1 240

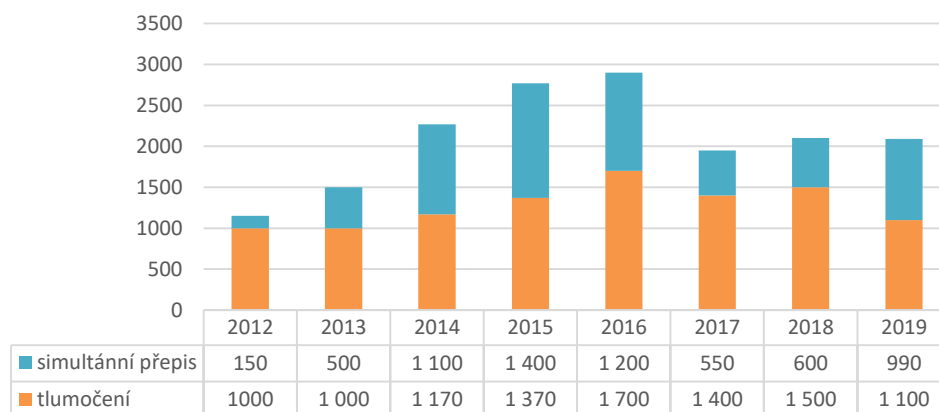
Vybrané oblasti podpory studia neslyšících, nedoslýchavých a ohluchlých studentů FF UK: 2012–2020



Vybrané oblasti podpory studia neslyšících, nedoslýchavých a ohluchlých studentů FF UK: 2012–2020



Vybrané oblasti podpory studia neslyšících, nedoslýchavých a ohluchlých studentů FF UK: 2012–2020



tlumočení simultánní přepis

